

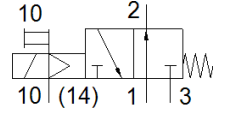
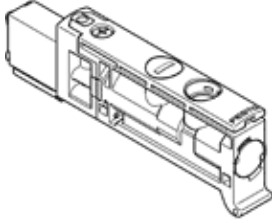
电磁阀

VUVB-ST12-M32U-MZH-QX-1T1

产品代号: 575999
传统型 - 不用于新项目

FESTO

通过在搜索字段中输入型号代码的前四个字符，
可以找到最新的替代产品



技术参数

特性	值
阀功能	3/2 常开，单电控
驱动类型	电气的
阀规格	12 mm
标准额定流量	240 ... 400 l/min
工作压力 MPa	0.28 ... 0.8 MPa
工作压力	2.8 ... 8 bar
设计结构	带弹簧复位的提升阀
防护等级	IP65
额定尺寸	4 mm
排气功能	不可节流
密封原则	软性
装配位置	任意
手控装置	推
先导类型	由先导控制
先导气源	外置的
流动方向	不可逆
有关操作压力的注意事项	外部先导空气为 0 - 0.8 MPa 0 - 8 bar，针对外先导
先导压力 MPa	0.28 ... 0.8 MPa
先导压力	2.8 ... 8 bar
切换时间，关闭	14 ms
切换时间，打开	6 ms
持续通电率	100 %
逻辑为 0 的最大正向测试脉冲	800 μs
逻辑为 1 的最大负向测试脉冲	300 μs
线圈的特性参数	24 V DC: 1 W
许用压力波动	+/- 10 %
工作介质	压缩空气符合 ISO8573-1:2010 [7:4:4]
关于工作和先导介质的说明	可以使用经过润滑的压缩空气 (一旦使用后要求一直使用经过润滑的压缩空气)
抗震性	按照 FN 942017-4 和 EN 60068-2-6 标准，使用强度等级 1 进行运输应用测试
耐冲击性	冲击试验，强度等级 1，符合 FN 942017-5 和 EN 60068-2-27
耐腐蚀等级 CRC	0 - 无腐蚀影响
PWIS 符合性	VDMA24364-B1/B2-L
介质温度	-5 ... 60 °C
声压等级	85 dB(A)
环境温度	-5 ... 60 °C
产品重量	28.1 g
电连接	通过气路板模块
安装类型	在底座上
先导气口 14	底座
气动连接, 气口 1	底座

特性	值
气动连接, 气口 3	底座
气动连接, 气口 5	底座
材料备注	符合 RoHS
材料信息, 密封	NBR TPE-U(PU)
材料信息, 壳体	PA-加强
材料信息, 活塞滑块	锻造铝合金