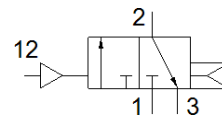
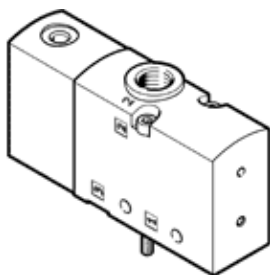


气控阀

VUWS-L30-M32C-A-N38

产品代号: 575639

FESTO



技术参数

特性	值
阀功能	3/2 常闭, 单稳态
驱动类型	气动
阀规格	31 mm
标准额定流量	2,300 l/min
工作压力 MPa	0.25 ... 1 MPa
工作压力	2.5 ... 10 bar
设计结构	活塞滑块
复位类型	空气弹簧
授权	c UL us - Recognized (OL)
额定尺寸	9.4 mm
排气功能	可节流
密封原则	软性
装配位置	任意
手控装置	无
先导类型	直接
先导气源	内置的
流动方向	不可逆
重叠	正重叠
先导压力MPa	0.25 ... 1 MPa
先导压力	2.5 ... 10 bar
切换时间, 关闭	36 ms
切换时间, 打开	19 ms
工作介质	压缩空气符合ISO8573-1:2010 [7:4:4]
关于工作和先导介质的说明	可以使用经过润滑的压缩空气 (一旦使用后要求一直使用经过润滑的压缩空气)
抗震性	运输应用测试, 强度等级 2, 符合 FN 942017-4 和 EN 60068-2-6标准
耐冲击性	冲击试验, 强度等级2, 符合FN 942017-5和EN 60068-2-27
耐腐蚀等级 CRC	2 - 中等腐蚀影响
PWIS 符合性	VDMA24364-B1/B2-L
介质温度	-10 ... 60 °C
先导介质	压缩空气符合ISO8573-1:2010 [7:4:4]
环境温度	-10 ... 60 °C
产品重量	394 g
安装类型	在气路轨上 带通孔 可选
排气接口	非管道式
先导气口12	1/8 NPT
气动连接, 气口 1	3/8 NPT
气动连接, 气口 2	3/8 NPT
气动连接, 气口 3	3/8 NPT
材料备注	符合 RoHS
材料信息, 密封	HNBR NBR
材料信息, 壳体	压铸铝 经过喷涂
材料信息, 活塞滑块	锻造铝合金
材料信息, 螺丝	镀镍钢