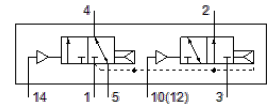
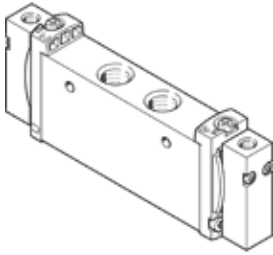


# 气控阀

## VUWG-L18-T32H-A-G14

产品代号: 574265

FESTO



### 技术参数

特性	值
阀功能	2x3/2 常开/常闭, 单电控
驱动类型	气动
阀规格	18 mm
标准额定流量	1,000 l/min
工作压力	1.5 ... 10 bar
设计结构	活塞滑块
复位类型	空气弹簧
宽度尺寸	19 mm
排气功能	可节流
密封原则	软性
装配位置	任意
手控装置	无
先导类型	直接
流动方向	一定条件下可逆
重叠	正重叠
先导压力	1.5 ... 10 bar
适合真空	否
切换时间, 关闭	36 ms
切换时间, 打开	12 ms
工作介质	压缩空气符合ISO8573-1:2010 [7:4:4]
关于工作和先导介质的说明	可以使用经过润滑的压缩空气 (一旦使用后要求一直使用经过润滑的压缩空气)
耐腐蚀等级 CRC	2 - 中等腐蚀影响
PWIS 符合性	VDMA24364-B1/B2-L
介质温度	-5 ... 50 °C
先导介质	压缩空气符合ISO8573-1:2010 [7:4:4]
环境温度	-5 ... 60 °C
产品重量	160 g
安装类型	在PR气路板上 带通孔 可选
先导气口 12	M5
先导气口 14	M5
气动连接, 气口 1	G1/4
气动连接, 气口 2	G1/4
气动连接, 气口 3	G1/4
气动连接, 气口 4	G1/4
气动连接, 气口 5	G1/4
材料备注	符合 RoHS
材料信息, 密封	HNBR NBR
材料信息, 壳体	铝 阳极氧化处理