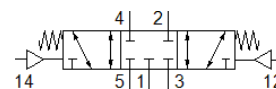


气控阀

VUWG-L14-P53C-G18

产品代号: 573834

FESTO



技术参数

特性	值
阀功能	5/3 中封式
驱动类型	气动
阀规格	14 mm
标准额定流量	650 l/min
工作压力	-0.9 ... 10 bar
设计结构	活塞滑块
复位类型	机械弹簧
宽度尺寸	16 mm
排气功能	可节流
密封原则	软性
装配位置	任意
手控装置	无
先导类型	直接
流动方向	可反向
重叠	正重叠
先导压力	3 ... 10 bar
适合真空	是
切换时间, 关闭	30 ms
切换时间, 打开	8 ms
反向切换时间	16 ms
工作介质	压缩空气符合ISO8573-1:2010 [7:4:4]
关于工作和先导介质的说明	可以使用经过润滑的压缩空气 (一旦使用后要求一直使用经过润滑的压缩空气)
耐腐蚀等级 CRC	2 - 中等腐蚀影响
PWIS 符合性	VDMA24364-B1/B2-L
介质温度	-5 ... 50 °C
先导介质	压缩空气符合ISO8573-1:2010 [7:4:4]
环境温度	-5 ... 60 °C
产品重量	81 g
安装类型	在PR气路板上 带通孔 可选
先导气口12	M5
先导气口14	M5
气动连接, 气口 1	G1/8
气动连接, 气口 2	G1/8
气动连接, 气口 3	G1/8
气动连接, 气口 4	G1/8
气动连接, 气口 5	G1/8
材料备注	符合 RoHS
材料信息, 密封	HNBR NBR
材料信息, 壳体	铝 阳极氧化处理