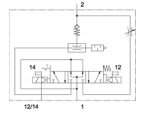
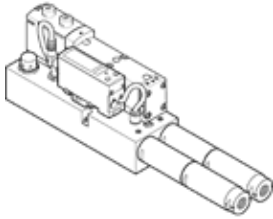


真空模块

VABF-S4-1-V2B1-C-VH-20

产品代号: 571425

FESTO



技术参数

特性	值
额定尺寸, 拉瓦尔喷管	2 mm
设计, 消声器	打开
极性容错保护	对于所有的电接口
装配位置	任意
排放器特性	高度真空 标准
手控装置	位置锁定 推 被覆盖
集成功能	气脉冲喷射器控制阀, 电控 流量控制阀 电控开关阀 空气节省功能, 电控 单向阀 开放式消声器 真空开关
设计结构	非模块化
短路强度	是
测定变量	相对压力
测量原则	压电阻
开关功能	阈值比较器
阀功能	5/3 中压式
切换元件功能	常开触点
滞后的调节范围 [bar]	-0.9 ... 0 bar
临界值的范围	-0.999 ... 0 bar
工作压力	4 ... 8 bar
额定工作气压	6 bar
工作电压范围 DC	21.6 ... 26.4 V
电感式保护回路	和MZ-, MY-, ME 线圈适配
无效电流	50 ... 150 mA
最大输出电流	50 mA
持续通电率	100 %
电压降	≤ 1.5 V
线圈的特性参数	24 V DC: 1.3 W
过载承受能力	已可供应
工作介质	压缩空气符合ISO8573-1:2010 [7:4:4]
关于工作和先导介质的说明	不可使用经过润滑的压缩空气
耐腐蚀等级 CRC	0 - 无腐蚀影响
PWIS 符合性	VDMA24364 区域III
介质温度	0 ... 50 °C
声压等级	78 dB(A)
防护等级	IP65
环境温度	0 ... 50 °C
产品重量	1,120 g
压力测量范围	-1 ... 0 bar
精确度, FS	3 %FS

特性	值
安装类型	在底座上
气动连接, 气口 1	气路板模块, 规格 26 mm 符合ISO 15407-2
气动连接, 气口 3	气路板模块, 规格 26 mm 符合ISO 15407-2
材料备注	符合 RoHS
材料信息, 密封	NBR
材料信息, 壳体	锻造铝合金
材料信息, 螺丝	钢 经过电镀
材料信息, 接头外壳	牙铸锌 镀镍
材料信息, 电气触片	黄铜 镀金
材料信息, 屏幕	PA
材料信息, 键盘	TPE-U