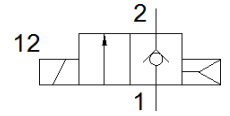
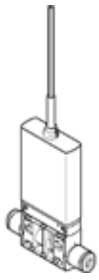


电磁阀

MHJ10-S-2,5-QS-1/4-HF-U

产品代号: 567504

FESTO



技术参数

特性	值
阀功能	2/2 常闭, 单电控
驱动类型	电气的
宽度	10 mm
标准额定流量	160 l/min
工作压力 MPa	0.05 ... 0.6 MPa
工作压力	0.5 ... 6 bar
设计结构	不具弹簧复位的提动阀
复位类型	空气弹簧
防护等级	IP55
授权	RCM Mark
CE 符号 (参见符合的标准)	根据 EU-EMV 指导原则 符合 EU RoHS 指令
UKCA 标志 (参见一致性声明)	符合英国 EMC 指令 符合英国 RoHS 指令
宽度尺寸	10.5 mm
工作条件符合 DIN VDE 0580	S3 50% 20 min. 对于单个阀安装 S3 25% 20 min. 对于集群安装
操作说明	电源必须能确保至少提供 1.7 A 电流而不会产生电压降 不可在无气流时运作
密封原则	硬性
装配位置	任意
手控装置	无
先导类型	直接
流动方向	不可逆
极性容错保护	用于工作电压
附加功能	电火花抑制电路 通过能源恢复降低保持电流 安全关闭
b 值	0.36
C 值	0.66 l/sbar
最大切换频率	500 Hz
切换时间, 开, 0.4 MPa (4 bar, 58 psi) 和 24 V 全新状态下	1.2 ms
切换时间, 关, 0.4 MPa (4 bar, 58 psi) 和 24 V 全新状态下	0.6 ms
切换时间, 开, 0.05 MPa (0.5 bar, 7.25 psi) 和 24 V 全新状态下	1 ms
切换时间, 关, 0.05 MPa (0.5 bar, 7.25 psi) 和 24 V 全新状态下	0.8 ms
切换时间, 开, 0.6 MPa (6 bar, 87 psi) 和 24 V 全新状态下	1.3 ms
切换时间, 关, 0.6 MPa (6 bar, 87 psi) 和 24 V 全新状态下	0.6 ms
开关时间 OFF 的公差	+15 %/-25 %
开关时间 ON 的公差	+/-15 %
工作电压范围 DC	21.6 ... 26.4 V
输入电阻	34 kOhm
线圈的特性参数	24 V DC: 低电流阶段 3.2 W, 高电流阶段 14.5 W
触发器信号范围 DC	3 ... 30 V
馈线电流注意事项	线性上升 0.09 - 0.44 mA 触发信号为 3 - 15 V 0.44-15.44 mA 触发信号为 15-30 V

特性	值
许用压力波动	+/- 10 %
工作介质	压缩空气符合ISO8573-1:2010 [7:4:4]
关于工作和先导介质的说明	不可使用经过润滑的压缩空气
环境和介质温度的限制	和切换频率相关
耐腐蚀等级 CRC	2 – 中等腐蚀影响
PWIS 符合性	VDMA24364-B2-L
储藏温度	-20 ... 50 °C
电磁线圈表面的最高允许温度	120 °C
介质温度	-5 ... 60 °C
环境温度	-5 ... 60 °C
产品重量	85 g
电连接	3芯 电缆
电缆长度	2.5 m
安装类型	线路安装 带通孔 可选
气动连接, 气口 1	QS-1/4
气动连接, 气口 2	QS-1/4
材料备注	符合 RoHS
材料信息, 密封	HNBR
材料信息, 壳体	PA-加强 PPS-加强
材料信息, 电缆护套	PUR
材料信息, 螺丝	钢