

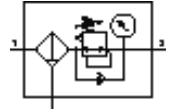
过滤减压阀

MS9-LFR-NG-D7-EUM-AG-PSI-AS

产品代号: 564130

FESTO

12 bar 的最大输出压力, 40 μm 过滤精度, 带压力表,
减压阀调节头可锁定, 金属保护罩, 采用手动冷凝水排放装置,
气流方向: 从左到右.



技术参数

特性	值
系列	MS
驱动器锁	带附件, 可锁定
装配位置	垂直 +/- 5°
过滤等级	40 μm
冷凝水排放	手动旋转
设计结构	先导驱动的膜片式过滤减压阀
冷凝物最大容积	220 ml
控制器功能	输出压力恒定 带初压补偿 带第二排气通道 具有回流
压力表	带压力表
工作压力	0.8 ... 20 bar
压力控制范围	0.3 ... 12 bar
最大压力迟滞	0.3 bar
工作介质	空气质量等级5:7:- 符合 DIN ISO 8573-1标准
耐腐蚀等级 CRC	2
储藏温度	-10 ... 60 °C
输出空气的纯净度	5:7:- 符合 DIN ISO 8573-1 标准
介质温度	-10 ... 60 °C
环境温度	-10 ... 60 °C
产品重量	2,400 g
安装类型	可选 带附件 线路安装
材料信息, 盖子	PA-加强
材料信息, 旋转片	POM
材料信息, 过滤器支架	POM
材料备注	符合 RoHS
底座的材料信息	压铸铝
材料信息, 安装支架	压铸铝
过滤器的材料信息	PE
外壳的材料信息	压铸铝
材料信息, 模块化大接头	压铸铝
隔膜的材料信息	NBR
杯罩的材料信息	锻造铝合金
材料 - 杯的密封	NBR
观察窗的材料信息	PA
材料信息, 隔离片	POM
材料信息, 阀杆	锻造铝合金 NBR POM