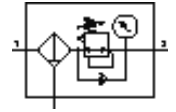


过滤减压阀

MS9-LFR-NG-D6-EUM-AG-PSI-AS

产品代号: 564122

FESTO



技术参数

特性	值
尺寸	9
系列	MS
驱动器锁	带附件, 可锁定
装配位置	垂直 +/- 5°
过滤等级	40 µm
冷凝水排放	手动旋转
设计结构	先导驱动的膜片式过滤减压阀
冷凝物最大容积	220 ml
控制器功能	输出压力恒定 带初压补偿 带第二排气通道 具有回流
压力表	带压力表
工作压力	0.8 ... 20 bar
压力控制范围	0.3 ... 7 bar
最大压力迟滞	0.3 bar
工作介质	空气质量等级5:7:- 符合 DIN ISO 8573-1标准
耐腐蚀等级 CRC	2
储藏温度	-10 ... 60 °C
输出空气的纯净度	5:7:- 符合 DIN ISO 8573-1 标准
介质温度	-10 ... 60 °C
环境温度	-10 ... 60 °C
产品重量	2,400 g
安装类型	可选 带附件 线路安装
材料信息, 盖子	PA-加强
材料信息, 旋转片	POM
材料信息, 过滤器支架	POM
材料备注	符合 RoHS
底座的材料信息	压铸铝
材料信息, 安装支架	压铸铝
过滤器的材料信息	PE
外壳的材料信息	压铸铝
材料信息, 模块化大接头	压铸铝
隔膜的材料信息	NBR
杯罩的材料信息	锻造铝合金
材料 - 杯的密封	NBR
观察窗的材料信息	PA
材料信息, 隔离片	POM
材料信息, 阀杆	锻造铝合金 NBR POM