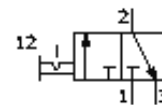


软启动阀

MS9-EM-NG-VS

产品代号: 562953

FESTO



技术参数

特性	值
系列	MS
尺寸	9
宽度尺寸	90 mm
设计结构	活塞滑块
驱动类型	手册
密封原则	软性
排气功能	不可节流
驱动器锁	旋转手柄，带锁定
复位类型	加力型导向
先导类型	直接
阀功能	3/2 双稳
工作压力	0 ... 20 bar
标准额定流量	18,000 l/min
标准额定流量 2-3	14,100 l/min
工作介质	经过过滤的压缩空气, 过滤等级 40 衞, 润滑或未润滑
耐腐蚀等级 CRC	2
材料备注	符合 RoHS
介质温度	-10 ... 60 °C
环境温度	-10 ... 60 °C
安装类型	可选 带附件 线路安装
装配位置	任何
产品重量	2,200 g
气动连接, 气口 3	NPT1-11 1/2
材料信息, 活塞卷轴	POM
密封件的材料信息	NBR
外壳的材料信息	压铸铝