

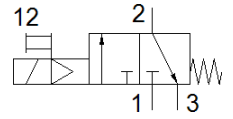
开关阀

MS9-EE-NG-V24-S-VS

产品代号: 562946

FESTO

电驱动, 带消声器, 气流方向: 从左到右



技术参数

特性	值
系列	MS
尺寸	9
宽度尺寸	90 mm
设计结构	活塞滑块
驱动类型	电气的
密封原则	软性
排气功能	不可节流
手控装置	位置锁定 推
复位类型	机械弹簧
先导类型	由先导控制
阀功能	3/2 常闭, 单稳态
工作压力	3.5 ... 16 bar
标准额定流量	18,000 l/min
标准额定流量 2-3	14,100 l/min
持续通电率	100 %
线圈的特性参数	24 V DC: 4.5 W
工作介质	压缩空气符合ISO8573-1:2010 [7:4:4]
关于工作和先导介质的说明	可以使用经过润滑的压缩空气 (一旦使用后要求一直使用经过润滑的压缩空气)
耐腐蚀等级 CRC	2 - 中等腐蚀影响
材料备注	符合 RoHS
PWIS 符合性	VDMA24364-B2-L
介质温度	-10 ... 60 °C
声压等级	93 dB(A)
防护等级	IP65
环境温度	-10 ... 60 °C
安装类型	线路安装 带附件 可选
装配位置	任意
产品重量	2,300 g
气动连接, 气口 3	G1
电连接	插头样式 A 型, 符合EN 175301-803 插头 符合DIN EN 175301-803 方块形结构
材料信息, 活塞滑块	POM
材料信息, 密封	NBR
材料信息, 壳体	压铸铝