

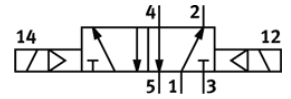
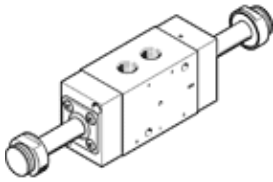
基本阀

VOFC-L-B52-G14-F9

产品代号: 562873
 将被停止供应的产品

FESTO

将停止供货的产品，
 不要用于新的项目。请访问门户网站的支持端口以查找替代产品。



技术参数

特性	值
阀功能	5/2 双稳
驱动类型	电气的
宽度	40 mm
标准额定流量	850 l/min
工作压力	2 ... 8 bar
设计结构	硬活塞式阀
防护等级	IP65
额定尺寸	6 mm
密封原则	硬性
装配位置	任意
手控装置	无
先导类型	由先导控制
先导气源	内置的
流动方向	不可逆
安全性能等级 (SIL)	最高至SIL 2 高要求模式 产品可用于SRP/CS 直至低要求的SIL 2
流量 Kv 排气	0.65 m ³ /h 0.65 m ³ /h
最大切换频率	1 Hz
切换时间, 关闭	20 ms
切换时间, 打开	20 ms
持续通电率	100%
工作介质	压缩空气符合ISO8573-1:2010 [:-:-]
耐腐蚀等级 CRC	4
介质温度	-25 ... 60 °C
环境温度	-25 ... 60 °C
产品重量	790 g
气动连接, 气口 1	G1/4
气动连接, 气口 2	G1/4
气动连接, 气口 3	G1/4
气动连接, 气口 4	G1/4
材料备注	含有PWIS 物质 符合 RoHS
密封件的材料信息	NBR
外壳的材料信息	铝 电镀硬 Ematal