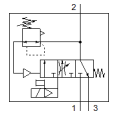


软启动/快排阀 MS9-SV

产品代号: 562176

FESTO



典型表现



技术参数

全部数据 - 个别值取决于你的配置。

特性	值
系列	MS
尺寸	9
宽度尺寸	90 mm
安全功能	排气
性能等级 (PL)	排气/ 最高可达到 1类, 性能等级 c
设计结构	活塞滑块
驱动类型	电气的
密封原则	软性
排气功能	不可节流
手控装置	无 在先导电磁阀上: 非锁定式 with 压力建立与排放阀: 锁定式, 自复位
复位类型	机械弹簧
先导类型	由先导控制
阀功能	3/2 常闭, 单稳态 压力形成功能
工作压力 MPa	0.35 ... 1.6 MPa
工作压力	3.5 ... 16 bar
压力表	准备用于 G1/4 准备用于 G1/8 红/绿色刻度 带压力传感器 带压力表 具有运行状态指示器
标准额定流量	8,300 ... 16,550 l/min
持续通电率	100 %
线圈的特性参数	110 V AC: 50/60 Hz, 提起功耗 14.5 VA, 保持功耗 10.5 VA 230 V AC: 50/60 Hz, 提起功耗 14.5 VA, 保持功耗 10.5 VA 24 V DC: 2.7 W 24 V DC: 8.4 W
额定工作电压 DC	110 V 230 V 24 V
许用压力波动	+/- 10 %
工作介质	压缩空气符合ISO8573-1:2010 [7:4:4]
关于工作和先导介质的说明	可以使用经过润滑的压缩空气 (一旦使用后要求一直使用经过润滑的压缩空气)
耐腐蚀等级 CRC	2 - 中等腐蚀影响
材料备注	符合 RoHS
PWIS 符合性	VDMA24364-B1/B2-L
防护等级	IP65
介质温度	0 ... 60 °C
环境温度	0 ... 60 °C
储藏温度	0 ... 60 °C
耐冲击性	冲击试验, 强度等级1, 符合FN 942017-5和EN 60068-2-27

特性	值
抗震性	按照 FN 942017-4 和 EN 60068-2-6 标准，使用强度等级 1 进行运输应用测试
授权	c UL us - Recognized (OL)
CE 符号 (参见符合的标准)	根据 EU-EMV 指导原则 根据 EU 机器设备指导原则 符合 EU RoHS 指令
UKCA 标志 (参见一致性声明)	符合英国 EMC 指令 符合英国机器设备指令 符合英国 RoHS 指令
安装类型	线路安装 带附件 可选
装配位置	任意
压力表接口	G1/8 G1/4
电连接	插头样式 A 型，符合 EN 175301-803 插头 符合 EN 175301-803 标准 方块形结构
材料信息，壳体	压铸铝
材料信息，密封	NBR
材料信息，活塞滑块	黄铜
材料信息，盖	锻造铝合金
材料信息，下方盖子	PA