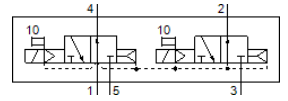
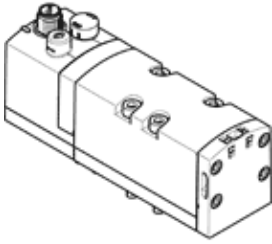


# 电磁阀

## VSVA-B-T32U-AD-D1-1R5L

产品代号: 561360

FESTO



### 技术参数

| 特性              | 值   |
|-----------------|---|
| 阀功能             | 2x3/2 常开, 单电控                                   |
| 驱动类型            | 电气的   |
| 宽度              | 42 mm   |
| 标准额定流量          | 1,100 l/min                                     |
| 工作压力 MPa        | 0.3 ... 1 MPa                                   |
| 工作压力            | 3 ... 10 bar                                    |
| 设计结构            | 活塞滑块  |
| 复位类型            | 空气弹簧  |
| 授权              | c UL us - Recognized (OL)                       |
| 防护等级            | IP65<br>NEMA 4                                  |
| 额定尺寸            | 11 mm   |
| 宽度尺寸            | 43 mm   |
| 排气功能            | 可节流<br>通过节流板<br>通过单个底座                          |
| 密封原则            | 软性  |
| 装配位置            | 任意  |
| 符合标准            | ISO 5599-1                                      |
| 手控装置            | 位置锁定<br>推                                       |
| 先导类型            | 由先导控制   |
| 先导气源            | 内置的   |
| 流动方向            | 不可逆   |
| 重叠              | 正重叠   |
| 信号状态显示          | LED   |
| 阀的流量            | 1,600 l/min                                     |
| 安装在单个底座上的阀的流量   | 1,200 l/min                                     |
| 通过气动方式连接起来的阀的流量 | 1,100 l/min                                     |
| 切换时间, 关闭        | 38 ms   |
| 切换时间, 打开        | 20 ms   |
| 持续通电率           | 100 %   |
| 逻辑为0的最大正向测试脉冲   | 1,600 μs  |
| 逻辑为1的最大负向测试脉冲   | 1,100 μs  |
| 线圈的特性参数         | 24 V DC: 1.3 W                                  |
| 许用压力波动          | +/- 10 %  |
| 工作介质            | 压缩空气符合ISO8573-1:2010 [7:4:4]                    |
| 关于工作和先导介质的说明    | 可以使用经过润滑的压缩空气<br>(一旦使用后要求一直使用经过润滑的压缩空气)         |
| 抗震性             | 运输应用测试, 强度等级 2, 符合 FN 942017-4 和 EN 60068-2-6标准 |
| 耐冲击性            | 冲击试验, 强度等级2, 符合FN 942017-5和EN 60068-2-27        |
| 耐腐蚀等级 CRC       | 0 - 无腐蚀影响                                       |
| PWIS 符合性        | VDMA24364-B1/B2-L                               |
| 介质温度            | -5 ... 50 °C                                    |
| 相对空气湿度          | 0 - 90 %  |
| 先导介质            | 压缩空气符合ISO8573-1:2010 [7:4:4]                    |

| 特性         | 值                           |
|------------|-----------------------------|
| 环境温度       | -5 ... 50 °C                |
| 产品重量       | 442 g                       |
| 电连接        | 3针<br>M12x1<br>中间插头<br>圆形设计 |
| 安装类型       | 在底座上                        |
| 气动连接, 气口 1 | 连接板规格 1 符合 ISO 5599-1       |
| 气动连接, 气口 2 | 连接板规格 1 符合 ISO 5599-1       |
| 气动连接, 气口 3 | 连接板规格 1 符合 ISO 5599-1       |
| 气动连接, 气口 4 | 连接板规格 1 符合 ISO 5599-1       |
| 气动连接, 气口 5 | 连接板规格 1 符合 ISO 5599-1       |
| 材料备注       | 符合 RoHS                     |
| 材料信息, 密封   | FPM<br>HNBR<br>NBR          |
| 材料信息, 壳体   | 压铸铝<br>PA                   |
| 材料信息, 螺丝   | 钢<br>经过电镀                   |