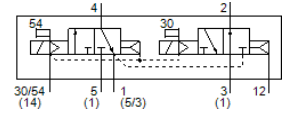
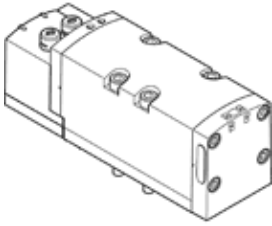


电磁阀

VSVA-B-T32W-AZD-D2-1T1L

产品代号: 560830

FESTO



技术参数

| 特性 | 值 |
|-----------------|---|
| 阀功能 | 2x3/2 常开/常闭, 单电控 |
| 驱动类型 | 电气的 |
| 宽度 | 52 mm |
| 标准额定流量 | 2,400 l/min |
| 工作压力 MPa | -0.09 ... 1 MPa |
| 工作压力 | -0.9 ... 10 bar |
| 设计结构 | 活塞滑块 |
| 授权 | c UL us - Recognized (OL) |
| KC 标记 | KC-EMV |
| CE 符号 (参见符合的标准) | 根据 EU-EMV 指导原则 |
| 防护等级 | IP65 NEMA 4 |
| 宽度尺寸 | 59 mm |
| 排气功能 | 可节流 通过节流板 通过单个底座 |
| 密封原则 | 软性 |
| 装配位置 | 任意 |
| 符合标准 | ISO 5599-2 |
| 手控装置 | 位置锁定 推 |
| 先导类型 | 由先导控制 |
| 先导气源 | 外置的 |
| 流动方向 | 仅仅是可逆的 |
| 信号状态显示 | LED |
| 先导压力 MPa | 0.3 ... 1 MPa |
| 先导压力 | 3 ... 10 bar |
| 阀的流量 | 3,000 l/min |
| 安装在单个底座上的阀的流量 | 2,600 l/min |
| 通过气动方式连接起来的阀的流量 | 2,400 l/min |
| 切换时间, 关闭 | 30 ms |
| 切换时间, 打开 | 30 ms |
| 持续通电率 | 100 % |
| 逻辑为0的最大正向测试脉冲 | 1,000 μ s |
| 逻辑为1的最大负向测试脉冲 | 3,500 μ s |
| 每电磁线圈的额定启动电流 | 165 mA 最高达30 ms |
| 电流下降时的额定电路 | 30 ms后35 mA |
| 线圈的特性参数 | 24 V DC: 4.6 W |
| 电泳强度 | 2.5 kV |
| 污染等级 | 3 |
| 许用压力波动 | +/- 10 % |
| 工作介质 | 压缩空气符合ISO8573-1:2010 [7:4:4] |
| 关于工作和先导介质的说明 | 可以使用经过润滑的压缩空气 (一旦使用后要求一直使用经过润滑的压缩空气) |
| 抗震性 | 运输应用测试, 强度等级 2, 符合 FN 942017-4 和 EN 60068-2-6标准 |
| 耐冲击性 | 冲击试验, 强度等级2, 符合FN 942017-5和EN 60068-2-27 |

| 特性 | 值 |
|-------------|------------------------------|
| 耐腐蚀等级 CRC | 0 - 无腐蚀影响 |
| PWIS 符合性 | VDMA24364-B1/B2-L |
| 介质温度 | -5 ... 50 °C |
| 相对空气湿度 | 0 - 90 % |
| 环境温度 | -5 ... 50 °C |
| 产品重量 | 740 g |
| 电连接 | Plug-in 符合 ISO 5599-2 |
| 安装类型 | 在底座上 |
| 先导气口 12/14 | 连接板规格 2 符合 ISO 5599-2 |
| 先导排气口 82/84 | 可选 标准情况下未通过管道输送 采用管道方式 |
| 气动连接, 气口 1 | 连接板规格 2 符合 ISO 5599-2 |
| 气动连接, 气口 2 | 连接板规格 2 符合 ISO 5599-2 |
| 气动连接, 气口 3 | 连接板规格 2 符合 ISO 5599-2 |
| 气动连接, 气口 4 | 连接板规格 2 符合 ISO 5599-2 |
| 气动连接, 气口 5 | 连接板规格 2 符合 ISO 5599-2 |
| 材料备注 | 符合 RoHS |
| 材料信息, 密封 | FPM HNBR NBR |
| 材料信息, 壳体 | 压铸铝 PA |
| 材料信息, 螺丝 | 镀锌钢 |