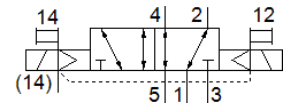
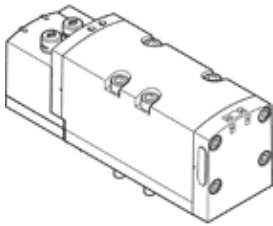


电磁阀

VSVA-B-B52-ZD-D2-1T1L

产品代号: 560818

FESTO



技术参数

特性	值
阀功能	5/2 双稳
驱动类型	电气的
宽度	52 mm
标准额定流量	2,900 l/min
工作压力 MPa	-0.09 ... 1 MPa
工作压力	-0.9 ... 10 bar
设计结构	活塞滑块
授权	c UL us - Recognized (OL)
KC 标记	KC-EMV
CE 符号 (参见符合的标准)	根据 EU-EMV 指导原则
防护等级	IP65 NEMA 4
宽度尺寸	59 mm
排气功能	可节流 通过节流板 通过单个底座
密封原则	软性
装配位置	任意
符合标准	ISO 5599-2
手控装置	位置锁定 推
先导类型	由先导控制
先导气源	外置的
流动方向	任意
信号状态显示	LED
先导压力 MPa	0.3 ... 1 MPa
先导压力	3 ... 10 bar
阀的流量	4,000 l/min
安装在单个底座上的阀的流量	3,400 l/min
通过气动方式连接起来的阀的流量	2,900 l/min
反向切换时间	18 ms
持续通电率	100 %
逻辑为0的最大正向测试脉冲	1,000 μ s
逻辑为1的最大负向测试脉冲	3,500 μ s
每电磁线圈的额定启动电流	165 mA 最高达30 ms
电流下降时的额定电路	30 ms后35 mA
线圈的特性参数	24 V DC: 4.6 W
电泳强度	2.5 kV
污染等级	3
许用压力波动	+/- 10 %
工作介质	压缩空气符合ISO8573-1:2010 [7:4:4]
关于工作和先导介质的说明	可以使用经过润滑的压缩空气 (一旦使用后要求一直使用经过润滑的压缩空气)
抗震性	运输应用测试, 强度等级 2, 符合 FN 942017-4 和 EN 60068-2-6标准
耐冲击性	冲击试验, 强度等级2, 符合FN 942017-5和EN 60068-2-27
耐腐蚀等级 CRC	0 - 无腐蚀影响

特性	值
PWIS 符合性	VDMA24364-B1/B2-L
介质温度	-5 ... 50 °C
相对空气湿度	0 - 90 %
环境温度	-5 ... 50 °C
产品重量	732 g
电连接	Plug-in 符合 ISO 5599-2
安装类型	在底座上
先导气口12/14	连接板规格 2 符合 ISO 5599-2
先导排气口82/84	可选 标准情况下未通过管道输送 采用管道方式
气动连接, 气口 1	连接板规格 2 符合 ISO 5599-2
气动连接, 气口 2	连接板规格 2 符合 ISO 5599-2
气动连接, 气口 3	连接板规格 2 符合 ISO 5599-2
气动连接, 气口 4	连接板规格 2 符合 ISO 5599-2
气动连接, 气口 5	连接板规格 2 符合 ISO 5599-2
材料备注	符合 RoHS
材料信息, 密封	FPM HNBR NBR
材料信息, 壳体	压铸铝 PA
材料信息, 螺丝	镀锌钢