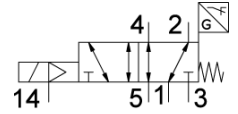
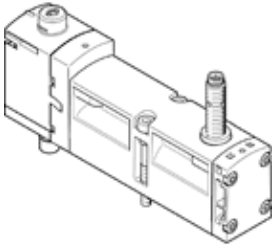


# 电磁阀

## VSVA-B-M52-MZD-A1-1T1L-APP

产品代号: 560724

FESTO



### 技术参数

特性	值
阀功能	5/2 单电控
驱动类型	电气的
宽度	26 mm
标准额定流量	1,100 l/min
工作压力 MPa	-0.09 ... 1 MPa
工作压力	-0.9 ... 10 bar
设计结构	活塞滑块
复位类型	机械弹簧
KC 标记	KC-EMV
CE 符号 (参见符合的标准)	根据 EU-EMV 指导原则
UKCA 标志 (参见一致性声明)	符合英国 EMC 指令
防护等级	IP65 NEMA 4
额定尺寸	9 mm
排气功能	可节流 通过节流板 通过单个底座
密封原则	软性
装配位置	任意
手控装置	位置锁定 推 被覆盖
先导类型	由先导控制
先导气源	外置的 内置的
流动方向	任意
测量原则	电感式
重叠	正重叠
传感器的极性容错	适用于所有的电连接
信号状态显示	LED
切换位置感测	常位带有传感器
传感器的切换状态显示	LED
先导压力MPa	0.3 ... 1 MPa
先导压力	3 ... 10 bar
阀的流量	1,400 l/min
安装在单个底座上的阀的流量	1,200 l/min
气压冷凝水阀最佳的流量	1,350 l/min
通过气动方式连接起来的阀的流量	1,100 l/min
切换时间, 关闭	54 ms
切换时间, 打开	20 ms
阀 - 传感器切换时间, 开	60 ms
阀 - 传感器切换时间, 关	11 ms
持续通电率	100 %
逻辑为0的最大正向测试脉冲	1,200 $\mu$ s
逻辑为1的最大负向测试脉冲	1,100 $\mu$ s
额定工作电压 DC	24 V

特性	值
开关输出	PNP
线圈的特性参数	24 V DC: 1.6 W
电泳强度	2.5 kV
污染等级	3
许用压力波动	+/- 10 %
工作介质	压缩空气符合ISO8573-1:2010 [7:4:4]
关于工作和先导介质的说明	可以使用经过润滑的压缩空气 (一旦使用后要求一直使用经过润滑的压缩空气)
抗震性	运输应用测试, 强度等级 2, 符合 FN 942017-4 和 EN 60068-2-6标准
耐冲击性	冲击试验, 强度等级2, 符合FN 942017-5和EN 60068-2-27
耐腐蚀等级 CRC	0 - 无腐蚀影响
PWIS 符合性	VDMA24364-B1/B2-L
介质温度	-5 ... 50 °C
相对空气湿度	0 - 90 %
声压等级	85 dB(A)
环境温度	-5 ... 50 °C
最大紧固扭矩, 阀安装	1.8 ... 2.2 Nm
产品重量	264 g
工作电压范围, DC 传感器	10 ... 30 V
防短路传感器	脉冲调制
无效电流传感器	<= 10 mA
传感器最大输出电流	200 mA
传感器最大切换频率	5,000 Hz
传感器的残余脉动	± 10 %
电压降传感器	<= 2 V
电连接	4针 插头 根据 ISO 15407-2
传感器连接	插头 3针 M8x1
安装类型	在底座上
先导气口12/14	气路板模块, 规格 26 mm 符合ISO 15407-2
先导排气口82/84	可选 采用管道方式 非管道式
气动连接, 气口 1	气路板模块, 规格 26 mm 符合ISO 15407-2
气动连接, 气口 2	气路板模块, 规格 26 mm 符合ISO 15407-2
气动连接, 气口 3	气路板模块, 规格 26 mm 符合ISO 15407-2
气动连接, 气口 4	气路板模块, 规格 26 mm 符合ISO 15407-2
气动连接, 气口 5	气路板模块, 规格 26 mm 符合ISO 15407-2
材料备注	符合 RoHS
材料信息, 密封	FPM NBR
材料信息, 壳体	压铸铝 PA
材料信息, 螺丝	镀锌钢
切换元件功能	常闭触点