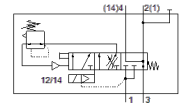
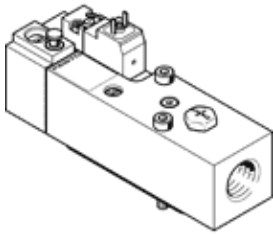


# 软启动阀

## VABF-S6-1-P5A4-N12-4-1

产品代号: 558231

FESTO



### 技术参数

特性	值
逻辑为0的最大正向测试脉冲	2,500 μs
逻辑为1的最大负向测试脉冲	1,400 μs
抗震性	运输应用测试, 强度等级 2, 符合 FN 942017-4 和 EN 60068-2-6标准
耐冲击性	冲击试验, 强度等级2, 符合FN 942017-5和EN 60068-2-27
基于标准	ISO 5599-2
驱动类型	电气的
密封原则	软性
装配位置	任意
手控装置	位置锁定 通过电控信号可以自复位
设计结构	活塞滑块
复位类型	机械弹簧
先导类型	由先导控制
先导气源	内置的
流动方向	不可逆
阀功能	压力形成功能
有关强制动力的说明	切换频率, 至少 1次/月
工作压力 MPa	0.2 ... 1.2 MPa
工作压力	2 ... 12 bar
切换压力预设	0.4 MPa
标准额定流量, 排气	3,000 l/min 3,300 l/min
额定工作电压 DC	24 V
线圈的特性参数	24 V DC: 2.5 W
许用压力波动	+/- 10 %
工作介质	压缩空气符合ISO8573-1:2010 [7:4:4]
关于工作和先导介质的说明	可以使用经过润滑的压缩空气 (一旦使用后要求一直使用经过润滑的压缩空气)
耐腐蚀等级 CRC	0 - 无腐蚀影响
PWIS 符合性	VDMA24364-B1/B2-L
防护等级	IP65 NEMA 4
环境温度	-5 ... 50 °C
产品重量	590 g
电连接	插头样式 C 型, 符合EN 175301-803 插头 符合EN 175301-803标准 方块形结构
安装类型	在底座上
先导气口12/14	气路板底座, 规格1, 符合ISO 5599-2标准
气动连接, 气口 1	气路板底座, 规格1, 符合ISO 5599-2标准
气动连接, 气口 2	气路板底座, 规格1, 符合ISO 5599-2标准
气动连接, 气口 3	G1/2
气动连接, 气口 4	气路板底座, 规格1, 符合ISO 5599-2标准
材料备注	符合 RoHS
材料信息, 密封	HNBR NBR
材料信息, 壳体	锻造铝合金
材料信息, 螺丝	钢 经过电镀