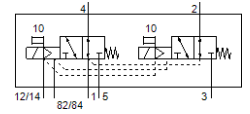
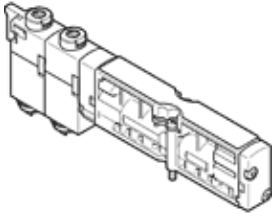


电磁阀

VMPA1-M1H-NU-PI

产品代号: 553111

FESTO



技术参数

特性	值
阀功能	2x3/2 常开, 单电控
驱动类型	电气的
阀规格	10 mm
标准额定流量	190 l/min
工作压力 MPa	-0.09 ... 1 MPa
工作压力	-0.9 ... 10 bar
设计结构	带弹簧复位的提升阀
复位类型	机械弹簧
授权	c UL us - Recognized (OL)
认证签发部门	UL MH19482
防护等级	IP65 装配以后的状态 to IEC 60529
密封原则	软性
装配位置	任意
手控装置	位置锁定 推
先导类型	由先导控制
流动方向	可反向
重叠	下重叠
信号状态显示	是
先导压力MPa	0.4 ... 0.8 MPa
先导压力	4 ... 8 bar
适合真空	是
QS-6的标准额定流量	190 l/min
切换时间, 关闭	8 ms
切换时间, 打开	10 ms
逻辑为0的最大正向测试脉冲	400 µs
逻辑为1的最大负向测试脉冲	200 µs
许用压力波动	+/- 25 %
工作介质	压缩空气符合ISO8573-1:2010 [7:4:4]
关于工作和先导介质的说明	可以使用经过润滑的压缩空气 (一旦使用后要求一直使用经过润滑的压缩空气)
抗震性	运输应用测试, 强度等级 2, 符合 FN 942017-4 和 EN 60068-2-6标准
耐冲击性	冲击试验, 强度等级2, 符合FN 942017-5和EN 60068-2-27
耐腐蚀等级 CRC	3 - 强腐蚀影响
PWIS 符合性	VDMA24364-B1/B2-L
储藏温度	-20 ... 40 °C
介质温度	-5 ... 50 °C
相对空气湿度	40°C时最高90%
环境温度	-5 ... 50 °C
最大紧固扭矩, 阀安装	0.25 Nm
产品重量	42 g
安装类型	带通孔
材料备注	符合 RoHS
材料信息, 密封	NBR
材料信息, 壳体	PPA 已放大