

电磁阀

CPV10-M1H-3OLS-3GLS-M7-B-EX

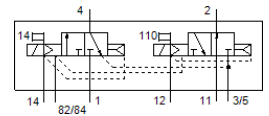
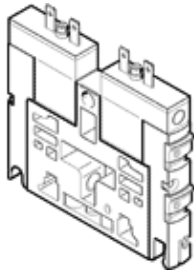
产品代号: 550699

传统型 - 不用于新项目

用于 CPV 阀岛，一个阀体内含有两个两位三通阀，一个常开，一个常闭; ATEX 设计.

通过在搜索字段中输入型号代码的前四个字符，可以找到最新的替代产品

FESTO



技术参数

| 特性 | 值 |
|--------------|---|
| 阀功能 | 2x3/2 常开/常闭，单电控 |
| 驱动类型 | 电气的 |
| 阀规格 | 10 mm |
| 标准额定流量 | 400 l/min |
| 工作压力 MPa | 0 ... 1 MPa |
| 工作压力 | 0 ... 10 bar |
| 设计结构 | 活塞滑块 |
| 复位类型 | 空气弹簧 |
| 防护等级 | IP50 |
| 额定尺寸 | 4 mm |
| 排气功能 | 不可节流 |
| 密封原则 | 软性 |
| 装配位置 | 任意 |
| 手控装置 | 位置锁定 推 |
| 先导类型 | 由先导控制 |
| 先导气源 | 外置的 内置的 |
| 流动方向 | 不可逆 |
| 重叠 | 正重叠 |
| 先导压力 MPa | 0.3 ... 0.8 MPa |
| 先导压力 | 3 ... 8 bar |
| b 值 | 0.4 |
| C 值 | 1.6 l/sbar |
| 切换时间，关闭 | 37 ms |
| 切换时间，打开 | 17 ms |
| 持续通电率 | 100%，对于保持电流减少 |
| 所要求的电流消耗 | 0.016 A |
| 最大输入功率 | 0,76 W |
| 最大输入电压 | 32 V |
| 最大输入电流 | 0,2 A |
| 有效电感 | 非常小 |
| 有效电容 | 非常小 |
| 工作介质 | 压缩空气符合 ISO8573-1:2010 [7:4:4] |
| 关于工作和先导介质的说明 | 可以使用经过润滑的压缩空气 (一旦使用后要求一直使用经过润滑的压缩空气) |
| 耐腐蚀等级 CRC | 2 - 中等腐蚀影响 |
| PWIS 符合性 | VDMA24364-B1/B2-L |
| 储藏温度 | -20 ... 40 °C |
| 介质温度 | -5 ... 50 °C |
| 环境温度 | -5 ... 50 °C |

| 特性 | 值 |
|------------|------------------------------|
| 产品重量 | 70 g |
| 安装类型 | 带通孔 |
| 先导气口12/14 | 共用管线 |
| 先导排气口82/84 | 共用管线 |
| 气动连接, 气口 1 | 共用管线 |
| 气动接口, 11 | 共用管线 |
| 气动连接, 气口 2 | M7 |
| 气口 3/5 已组合 | 共用管线 |
| 气动连接, 气口 4 | M7 |
| 材料备注 | 符合 RoHS |
| 材料信息, 密封 | HNBR NBR |
| 材料信息, 壳体 | 压铸铝 黄铜 POM PPS 钢 |