

# 电磁阀

## CPE14-M1CH-5/3BS-1/8

产品代号: 550246

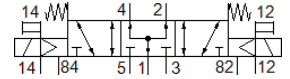
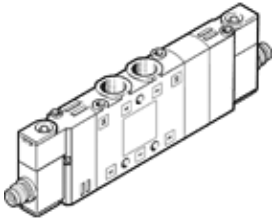
传统型 - 不用于新项目

FESTO

结构紧凑, 带 M8 插头连接。

这一型号适合于真空。气路板集成安装方式只适合于 CPE10/14/18 的 5/2 和 5/3 阀, 请勿组合 3/2 阀。

通过在搜索字段中输入型号代码的前四个字符, 可以找到最新的替代产品



## 技术参数

特性	值
阀功能	5/3 中压式
驱动类型	电气的
宽度	14 mm
标准额定流量	750 l/min
工作压力 MPa	-0.09 ... 1 MPa
工作压力	-0.9 ... 10 bar
设计结构	活塞滑块
复位类型	机械弹簧
海事分类	看证书
防护等级	IP65 IP67 带插头插座 to IEC 60529
额定尺寸	6 mm
排气功能	可节流
密封原则	软性
装配位置	任意
手控装置	带附件, 可锁定 推
先导类型	由先导控制
先导气源	外置的
流动方向	可反向
阀位置的识别	说明标签支架
重叠	正重叠
先导压力 MPa	0.3 ... 0.8 MPa
先导压力	3 ... 8 bar
切换时间, 关闭	42 ms
切换时间, 打开	20 ms
持续通电率	100 %
逻辑为 0 的最大正向测试脉冲	1,200 $\mu$ s
逻辑为 1 的最大负向测试脉冲	900 $\mu$ s
线圈的特性参数	24 V DC: 1.28 W
许用压力波动	-15 % / +10 %
工作介质	压缩空气符合 ISO 8573-1:2010 [7:4:4]
关于工作和先导介质的说明	可以使用经过润滑的压缩空气 (一旦使用后要求一直使用经过润滑的压缩空气)
抗震性	运输应用测试, 强度等级 2, 符合 FN 942017-4 和 EN 60068-2-6 标准
耐冲击性	冲击试验, 强度等级 2, 符合 FN 942017-5 和 EN 60068-2-27
耐腐蚀等级 CRC	2 - 中等腐蚀影响
PWIS 符合性	VDMA 24364-B1/B2-L

特性	值
介质温度	-5 ... 50 °C
先导介质	压缩空气符合ISO8573-1:2010 [7:4:4]
环境温度	-5 ... 50 °C
最大旋紧扭矩旋塞	0.4 Nm
产品重量	120 g
电连接	4针 M8x1
安装类型	带通孔
先导排气口82	M3
先导排气口84	M3
先导气口12	M3
先导气口14	M3
气动连接, 气口 1	G1/8
气动连接, 气口 2	G1/8
气动连接, 气口 3	G1/8
气动连接, 气口 4	G1/8
气动连接, 气口 5	G1/8
材料备注	符合 RoHS
材料信息, 密封	NBR
材料信息, 壳体	压铸铝