

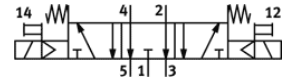
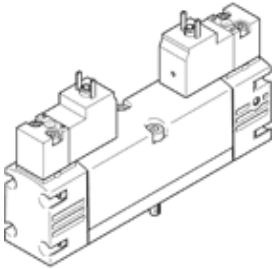
电磁阀

VSVA-B-P53E-H-A1-5C1

产品代号: 547144

FESTO

具有方形插头, 形状C



技术参数

| 特性 | 值 |
|-----------------|---|
| 阀功能 | 5/3 中泄式 |
| 驱动类型 | 电气的 |
| 阀规格 | 26 mm |
| 标准额定流量 | 1,000 l/min |
| 工作压力 MPa | 0.3 ... 1 MPa |
| 工作压力 | 3 ... 10 bar |
| 设计结构 | 活塞滑块 |
| 复位类型 | 机械弹簧 |
| 防护等级 | IP65 NEMA 4 |
| 额定尺寸 | 9 mm |
| 排气功能 | 可节流 |
| 密封原则 | 软性 |
| 装配位置 | 任意 |
| 符合标准 | ISO 15407-1 VDMA 24563 |
| 手控装置 | 推 |
| 先导类型 | 由先导控制 |
| 先导气源 | 内置的 |
| 流动方向 | 不可逆 |
| 重叠 | 正重叠 |
| 信号状态显示 | LED |
| 先导压力MPa | 0.3 ... 1 MPa |
| 先导压力 | 3 ... 10 bar |
| 阀的流量 | 1,400 l/min |
| 安装在单个底座上的阀的流量 | 1,100 l/min |
| 通过气动方式连接起来的阀的流量 | 1,000 l/min |
| 切换时间, 关闭 | 58 ms |
| 切换时间, 打开 | 23 ms |
| 反向切换时间 | 35 ms |
| 持续通电率 | 100 % |
| 线圈的特性参数 | 12 V DC: 1.8 W |
| 许用压力波动 | -15 % / +10 % |
| 工作介质 | 压缩空气符合ISO8573-1:2010 [7:4:4] |
| 关于工作和先导介质的说明 | 可以使用经过润滑的压缩空气 (一旦使用后要求一直使用经过润滑的压缩空气) |
| 抗震性 | 运输应用测试, 强度等级 2, 符合 FN 942017-4 和 EN 60068-2-6标准 |
| 耐冲击性 | 冲击试验, 强度等级2, 符合FN 942017-5和EN 60068-2-27 |
| 耐腐蚀等级 CRC | 0 - 无腐蚀影响 |
| PWIS 符合性 | VDMA24364-B1/B2-L |
| 介质温度 | -5 ... 50 °C |
| 相对空气湿度 | 0 - 90 % |
| 声压等级 | 85 dB(A) |
| 先导介质 | 压缩空气符合ISO8573-1:2010 [7:4:4] |

| 特性 | 值 |
|-------------|---|
| 环境温度 | -5 ... 50 °C |
| 最大紧固扭矩, 阀安装 | 2 Nm |
| 产品重量 | 305 g |
| 电连接 | 插头样式 C 型, 符合EN 175301-803 符合DIN EN 175301-803 不带主电源接地 |
| 安装类型 | 在底座上 |
| 先导气口 12 | 连接板规格 26 mm, 符合ISO 15407-1 |
| 先导气口 14 | 连接板规格 26 mm, 符合ISO 15407-1 |
| 先导排气口 82/84 | 标准情况下未通过管道输送 采用管道方式 |
| 气动连接, 气口 1 | 连接板规格 26 mm, 符合ISO 15407-1 |
| 气动连接, 气口 2 | 连接板规格 26 mm, 符合ISO 15407-1 |
| 气动连接, 气口 3 | 连接板规格 26 mm, 符合ISO 15407-1 |
| 气动连接, 气口 4 | 连接板规格 26 mm, 符合ISO 15407-1 |
| 气动连接, 气口 5 | 连接板规格 26 mm, 符合ISO 15407-1 |
| 先导接口 | 符合ISO 15218 |
| 材料备注 | 符合 RoHS |
| 材料信息, 密封 | HNBR NBR |
| 材料信息, 壳体 | 压铸铝 |
| 材料信息, 螺丝 | 钢 经过电镀 |