

基本阀

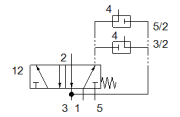
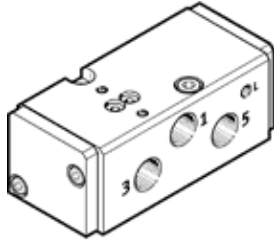
VSNB-FC-M52-M-G14-P2

产品代号: 547017

将被停止供应的产品

带符合VDE/VDI 3845标准的 Namur 孔型样式, 不带先导阀,
可以被更改为两位三通阀

FESTO



技术参数

特性	值
阀功能	5/2 和 3/2 单电控
宽度	44.5 mm
标准额定流量	950 l/min
工作压力	2.5 ... 8 bar
设计结构	活塞滑块
复位类型	机械弹簧
额定尺寸	8 mm
排气功能	可节流
密封原则	软性
装配位置	任意
符合标准	VDI/VE 3845 (NAMUR)
流动方向	不可逆
可自由交叠	是
先导压力	2.5 ... 8 bar
切换时间, 关闭	100 ms
切换时间, 打开	30 ms
持续通电率	100%
工作介质	压缩空气符合ISO8573-1:2010 [7:4:4]
关于工作和先导介质的说明	可以使用经过润滑的压缩空气 (一旦使用后要求一直使用经过润滑的压缩空气)
耐腐蚀等级 CRC	2
介质温度	-10 ... 60 °C
先导介质	压缩空气符合ISO8573-1:2010 [7:-:-]
环境温度	-10 ... 60 °C
产品重量	350 g
安装类型	在底座上
排气接口	M5
气动连接, 气口 1	G1/4
气动连接, 气口 2	底座
气动连接, 气口 3	G1/4
气动连接, 气口 4	底座
气动连接, 气口 5	G1/4
材料备注	含有PWIS 物质 符合 RoHS
密封件的材料信息	NBR
外壳的材料信息	锻造铝合金 阳极氧化处理
螺钉的材料数据	高合金钢, 耐腐蚀