

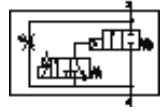
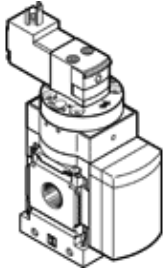
软启动阀

MS4N-DE-1/8-10V24

产品代号: 542569

FESTO

用于气动系统的缓慢加压和排气, 流动方向从左到右



技术参数

特性	值
驱动类型	电气的
装配位置	任意
手控装置	位置锁定 推
设计结构	活塞座
复位类型	机械弹簧
先导类型	由先导控制
先导气源	内置的
流动方向	不可逆
阀功能	2/2
切换位置指示器	带附件
工作压力	4 ... 10 bar
b 值	0.5
C 值	4.6 l/sbar
标准额定流量	1,000 l/min
持续通电率	100 %
线圈的特性参数	24 V DC: 1.8 W
授权	c UL us - Recognized (OL)
工作介质	压缩空气符合ISO8573-1:2010 [7:4:4] 惰性气体
关于工作和先导介质的说明	可以使用经过润滑的压缩空气 (一旦使用后要求一直使用经过润滑的压缩空气)
耐腐蚀等级 CRC	2 - 中等腐蚀影响
PWIS 符合性	VDMA24364-B2-L
食品安全	参见补充材料信息
介质温度	-10 ... 50 °C
防护等级	IP65
环境温度	-10 ... 50 °C
产品重量	263 g
电连接	插头样式 C 型, 符合EN 175301-803 插头 符合DIN EN 175301-803 方块形结构
信号状态显示	带附件
安装类型	线路安装 带附件 可选
气动连接, 气口 1	1/8 NPT
气动连接, 气口 2	1/8 NPT
材料备注	符合 RoHS
材料信息, 密封	NBR
材料信息, 壳体	压铸铝