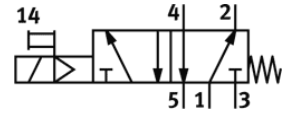
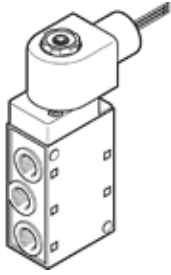


电磁阀

MFH-5-1/4-24-EX

产品代号: 541661

FESTO



技术参数

| 特性 | 值 |
|--------------|--|
| 阀功能 | 5/2 常开, 单电控 |
| 驱动类型 | 电气的 |
| 宽度 | 73 mm |
| 标准额定流量 | 1,000 l/min |
| 工作压力 MPa | 0.22 ... 0.8 MPa |
| 工作压力 | 2.2 ... 8 bar |
| 复位类型 | 机械弹簧 |
| EU以外的防爆认证 | Class I, Div. 1 (US) Class I, Div. 2 (US) Class II, Div. 1 (US) Class II, Div. 2 (US) Class III, Div. 1 (US) Class III, Div. 2 (US) EPL Gb (US) EPL Gc (US) |
| 认证签发部门 | FM 3026030 |
| 防护等级 | IP65 |
| 额定尺寸 | 7 mm |
| 排气功能 | 可节流 |
| 密封原则 | 软性 |
| 装配位置 | 任意 |
| 手控装置 | 位置锁定 |
| 先导类型 | 由先导控制 |
| 流动方向 | 不可逆 |
| 重叠 | 下重叠 |
| 切换时间, 关闭 | 29 ms |
| 切换时间, 打开 | 10 ms |
| 线圈的特性参数 | 24 V DC: 4.6 W |
| 工作介质 | 压缩空气符合ISO8573-1:2010 [7:4:4] |
| 关于工作和先导介质的说明 | 可以使用经过润滑的压缩空气 (一旦使用后要求一直使用经过润滑的压缩空气) |
| 耐腐蚀等级 CRC | 1 - 低腐蚀影响 |
| 介质温度 | -5 ... 40 °C |
| 环境温度 | -5 ... 40 °C |
| 产品重量 | 450 g |
| 安装类型 | 带通孔 |
| 排气接口 | 内置的 |
| 先导排气口84 | M5 |
| 气动连接, 气口 1 | G1/4 |
| 气动连接, 气口 2 | G1/4 |
| 气动连接, 气口 3 | G1/4 |
| 气动连接, 气口 4 | G1/4 |
| 气动连接, 气口 5 | G1/4 |
| 材料信息, 密封 | NBR PU |
| 材料信息, 壳体 | 压铸铝 阳极氧化处理 |