

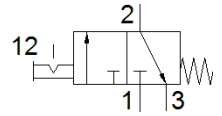
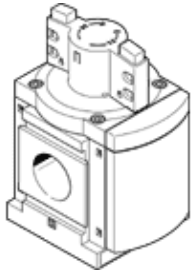
开关阀

MS12-EM-G

产品代号: 541495

FESTO

以手动方式对气动设备进行加压和排气



技术参数

特性	值
设计结构	活塞滑块
驱动类型	手动
排气功能	不可节流
先导类型	直接
阀功能	3/2 双稳
工作压力	0 ... 20 bar
标准额定流量	25,000 ... 32,000 l/min
工作介质	压缩空气符合ISO8573-1:2010 [:-:-]
耐腐蚀等级 CRC	2 - 中等腐蚀影响
PWIS 符合性	VDMA24364-B1/B2-L
介质温度	-10 ... 60 °C
环境温度	-10 ... 60 °C
安装类型	线路安装 带附件 可选
装配位置	任意
流动方向	不可逆
产品重量	3,900 g
气动连接, 气口 1	气路板模块
气动连接, 气口 2	气路板模块
气动连接, 气口 3	G1
先导气源	内置的
材料信息, 密封	NBR
材料信息, 壳体	压铸铝