

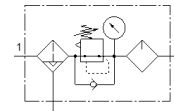
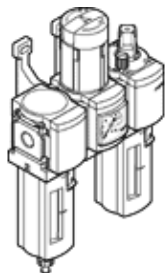
# 气源处理组件

## MSB6N-1/2:H4N3M1-WP

产品代号: 541470

FESTO

包含过滤器，减压阀，油雾器，墙面安装板。最大输出压力12 bar，5 μm 过滤器，带压力表，带有塑料防护罩的塑料杯，全自动冷凝水排放，流动方向从左到右。



### 技术参数

特性	值
尺寸	6
系列	MS
驱动器锁	旋转手柄，带锁定 带附件，可锁定
装配位置	垂直 +/- 5°
过滤等级	5 μm
冷凝水排放	全自动
设计结构	带压力表的减压阀 标准过滤器 标准油雾器
杯罩保护	塑料防护装置
压力表	带压力表
工作压力	2 ... 12 bar
压力控制范围	1 ... 12 bar
标准额定流量	3,500 l/min
工作介质	压缩空气符合ISO8573-1:2010 [7:4-] 惰性气体
关于工作和先导介质的说明	可以使用经过润滑的压缩空气 (一旦使用后要求一直使用经过润滑的压缩空气)
耐腐蚀等级 CRC	2 - 中等腐蚀影响
PWIS 符合性	VDMA24364-B1/B2-L
储藏温度	-10 ... 60 °C
食品安全	参见补充材料信息
输出空气的纯净度	压缩空气符合ISO8573-1:2010 [6:4-]
产品重量	1,000 g
安装类型	带附件
气动连接, 气口 1	1/2 NPT
气动连接, 气口 2	1/2 NPT
材料备注	符合 RoHS
材料信息, 壳体	压铸铝
材料信息, 碗	PC