

开关阀

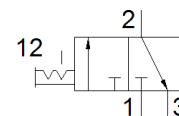
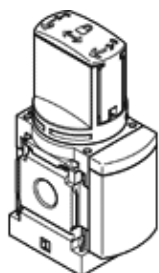
MS6-EM1-1/2

产品代号: 541267

★ 核心产品范围

手册, 气流方向: 从左到右.

FESTO



技术参数

| 特性 | 值 |
|--------------|---|
| 设计结构 | 旋转滑阀 |
| 驱动类型 | 手动 |
| 排气功能 | 不可节流 |
| 先导类型 | 直接 |
| 阀功能 | 3/2 双稳 |
| 工作压力 | 0 ... 18 bar |
| C 值 | 30.8 l/sbar |
| b 值 | 0.57 |
| 标准额定流量 | 8,700 l/min |
| 工作介质 | 压缩空气符合ISO8573-1:2010 [7:4:4] 惰性气体 |
| 关于工作和先导介质的说明 | 可以使用经过润滑的压缩空气 (一旦使用后要求一直使用经过润滑的压缩空气) |
| 耐腐蚀等级 CRC | 2 - 中等腐蚀影响 |
| 材料备注 | 符合 RoHS |
| PWIS 符合性 | VDMA24364-B1/B2-L |
| 介质温度 | -10 ... 60 °C |
| 环境温度 | -10 ... 60 °C |
| 食品安全 | 参见补充材料信息 |
| 安装类型 | 线路安装 带附件 可选 |
| 装配位置 | 任意 |
| 流动方向 | 不可逆 |
| 产品重量 | 580 g |
| 气动连接, 气口 1 | G1/2 |
| 气动连接, 气口 2 | G1/2 |
| 气动连接, 气口 3 | G1/2 |
| 材料信息, 密封 | TPE-U(PU) |
| 材料信息, 壳体 | 压铸铝 |