

# 开关阀

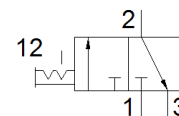
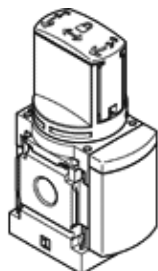
## MS4-EM1-1/4

产品代号: 541258

★ 核心产品范围

手册, 气流方向: 从左到右.

FESTO



## 技术参数

特性	值
设计结构	旋转滑阀
驱动类型	手动
排气功能	不可节流
先导类型	直接
阀功能	3/2 双稳
工作压力	0 ... 14 bar
C 值	9 l/sbar
b 值	0.39
标准额定流量	2,200 l/min
工作介质	压缩空气符合ISO8573-1:2010 [7:4:4] 惰性气体
关于工作和先导介质的说明	可以使用经过润滑的压缩空气 (一旦使用后要求一直使用经过润滑的压缩空气)
耐腐蚀等级 CRC	2 - 中等腐蚀影响
材料备注	符合 RoHS
PWIS 符合性	VDMA24364-B1/B2-L
介质温度	-10 ... 60 °C
环境温度	-10 ... 60 °C
食品安全	参见补充材料信息
安装类型	线路安装 带附件 可选
装配位置	任意
流动方向	不可逆
产品重量	190 g
气动连接, 气口 1	G1/4
气动连接, 气口 2	G1/4
气动连接, 气口 3	G1/4
材料信息, 密封	TPE-U(PU)
材料信息, 壳体	压铸铝