

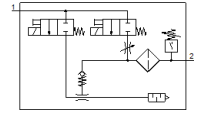
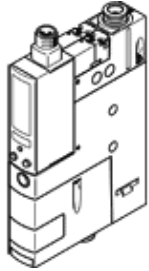
真空发生器

OVEM-07-H-B-QO-CE-N-2N

产品代号: 540018

FESTO

气源/真空口采用QS快插接头，排气口采用开放式消声器。



技术参数

特性	值
额定尺寸, 拉瓦尔喷管	0.7 mm
宽度尺寸	20 mm
设计, 消声器	打开
装配位置	任意
排放器特性	高度真空 标准
过滤等级	40 μm
手控装置	推 另外还可以通过操作按钮
集成功能	气脉冲喷射器控制阀, 电控 流量控制阀 电控开关阀 过滤器 空气节省功能, 电控 单向阀 开放式消声器 真空开关
设计结构	模块化
短路强度	是
测定变量	相对压力
测量原则	压电阻
切换元件功能	常闭触点 常开触点
开关功能	窗型比较器 阈值比较器
阀功能	关闭的
极性容错保护	对于所有的电接口
标准开关输入	IEC 61131-2
显示类型	4 (位置按字母数字顺序) 背光灯 LCD
显示范围【bar】	-0.999 ... 0 bar
可以被显示的单元	bar
滞后的调节范围 [bar]	-0.9 ... 0 bar
设定选项	通过显示装置和按钮
切换位置指示器	LCD
工作状态显示	可选
临界值的范围	-0.999 ... 0 bar
工作压力	2 ... 8 bar
最大真空度时的工作压力	4.1 bar
最大真空度	93 %
额定工作气压	6 bar
关于大气的最大吸气流量	16 l/min
标称工作压力下供气时间	0.4 s
工作电压范围 DC	20.4 ... 27.6 V

特性	值
持续通电率	100 %
电感式保护回路	和MZ-, MY-, ME 线圈适配
绝缘电压	50 V
无效电流	< 70 mA
最大输出电流	100 mA
剩余电流	0.1 mA
开关输出	2xNPN
电压降	<= 1.5 V
线圈的特性参数	24 V DC: 低电流阶段 0.3 W, 高电流阶段 2.55 W
电泳强度	0.8 kV
过载承受能力	已可供应
污染等级	3
授权	RCM Mark c UL us - Listed (OL)
KC 标记	KC-EMV
CE 符号 (参见符合的标准)	根据 EU-EMV 指导原则
UKCA 标志 (参见一致性声明)	符合英国 EMC 指令
工作介质	压缩空气符合ISO8573-1:2010 [7:4:4]
关于工作和先导介质的说明	不可使用经过润滑的压缩空气
耐腐蚀等级 CRC	2 - 中等腐蚀影响
PWIS 符合性	VDMA24364 区域III
介质温度	0 ... 50 °C
相对空气湿度	5 - 85 %
额定工作压力时的噪音等级	58 dB(A)
防护等级	IP65
安全等级	III
环境温度	0 ... 50 °C
最大紧固扭矩	0.8 Nm , 针对内螺纹 2.5 Nm 带清理孔
产品重量	330 g
压力测量范围	-1 ... 0 bar
精确度, FS	3 %FS
切换点的重复能力, FS	0.6 %
逻辑输入电路	NPN (负切换)
电连接	5针 M12x1 插头
安装类型	带通孔 具有内 (阴) 螺纹 带附件
气动连接, 气口 1	QS-8
气动连接, 气口 3	集成消声器
真空接口	QS-8
材料备注	符合 RoHS
材料信息, 密封	NBR
材料信息, 接收器喷嘴	POM
材料信息, 过滤器	网格 PA 烧结钢
材料信息, 过滤器外壳	PA-加强
材料信息, 壳体	压铸铝 PA-加强
材料信息, 调节螺钉	钢
材料信息, 消声器	锻造铝合金 PU 泡沫
材料信息, 螺丝	钢
材料信息, 屏幕	PA
材料信息, 接头外壳	镀镍黄铜
材料信息, 电气触片	黄铜, 镀金
材料信息, 销钉	钢
材料信息, 发射器喷嘴	锻造铝合金

特性	值
材料信息, 键盘	TPE-U
材料信息, 接头	镀镍黄铜