

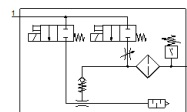
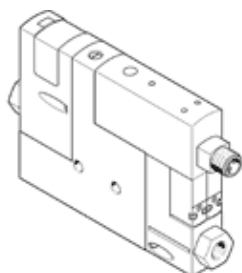
真空发生器

OVEM-14-H-B-GO-CE-N-2N

产品代号: 540014

FESTO

气源/真空口采用G螺纹, 排气口采用开放式消声器



技术参数

| 特性 | 值 |
|---------------|---|
| 额定尺寸, 拉瓦尔喷管 | 1.4 mm |
| 宽度尺寸 | 20 mm |
| 设计, 消声器 | 打开 |
| 装配位置 | 任意 |
| 排放器特性 | 高度真空 标准 |
| 过滤等级 | 40 μm |
| 手控装置 | 推 另外还可以通过操作按钮 |
| 集成功能 | 气脉冲喷射器控制阀, 电控 流量控制阀 电控开关阀 过滤器 空气节省功能, 电控 单向阀 开放式消声器 真空开关 |
| 设计结构 | 模块化 |
| 短路强度 | 是 |
| 测定变量 | 相对压力 |
| 测量原则 | 压电阻 |
| 切换元件功能 | 常闭触点 常开触点 |
| 开关功能 | 窗型比较器 阈值比较器 |
| 阀功能 | 关闭的 |
| 极性容错保护 | 对于所有的电接口 |
| 标准开关输入 | IEC 61131-2 |
| 显示类型 | 4 (位置按字母数字顺序) 背光灯 LCD |
| 显示范围【bar】 | -0.999 ... 0 bar |
| 可以被显示的单元 | bar |
| 滞后的调节范围 [bar] | -0.9 ... 0 bar |
| 设定选项 | 通过显示装置和按钮 |
| 切换位置指示器 | LCD |
| 工作状态显示 | 可选 |
| 临界值的范围 | -0.999 ... 0 bar |
| 工作压力 | 2 ... 8 bar |
| 最大真空度时的工作压力 | 3.6 bar |
| 最大真空度 | 93 % |
| 额定工作气压 | 6 bar |
| 关于大气的最大吸气流量 | 50.5 l/min |
| 标称工作压力下供气时间 | 0.2 s |
| 工作电压范围 DC | 20.4 ... 27.6 V |

| 特性 | 值 |
|-------------------|------------------------------------|
| 持续通电率 | 100 % |
| 电感式保护回路 | 和MZ-, MY-, ME 线圈适配 |
| 绝缘电压 | 50 V |
| 无效电流 | < 70 mA |
| 最大输出电流 | 100 mA |
| 剩余电流 | 0.1 mA |
| 开关输出 | 2xNPN |
| 电压降 | <= 1.5 V |
| 线圈的特性参数 | 24 V DC: 低电流阶段 0.3 W, 高电流阶段 2.55 W |
| 电泳强度 | 0.8 kV |
| 过载承受能力 | 已可供应 |
| 污染等级 | 3 |
| 授权 | RCM Mark c UL us - Listed (OL) |
| KC 标记 | KC-EMV |
| CE 符号 (参见符合的标准) | 根据 EU-EMV 指导原则 |
| UKCA 标志 (参见一致性声明) | 符合英国 EMC 指令 |
| 工作介质 | 压缩空气符合ISO8573-1:2010 [7:4:4] |
| 关于工作和先导介质的说明 | 不可使用经过润滑的压缩空气 |
| 耐腐蚀等级 CRC | 2 - 中等腐蚀影响 |
| PWIS 符合性 | VDMA24364 区域III |
| 介质温度 | 0 ... 50 °C |
| 相对空气湿度 | 5 - 85 % |
| 额定工作压力时的噪音等级 | 77 dB(A) |
| 防护等级 | IP65 |
| 安全等级 | III |
| 环境温度 | 0 ... 50 °C |
| 最大紧固扭矩 | 0.8 Nm , 针对内螺纹 2.5 Nm 带清理孔 |
| 产品重量 | 385 g |
| 压力测量范围 | -1 ... 0 bar |
| 精确度, FS | 3 %FS |
| 切换点的重复能力, FS | 0.6 % |
| 逻辑输入电路 | NPN (负切换) |
| 电连接 | 5针 M12x1 插头 |
| 安装类型 | 带通孔 具有内 (阴) 螺纹 带附件 |
| 气动连接, 气口 1 | G1/4 |
| 气动连接, 气口 3 | 集成消声器 |
| 真空接口 | G1/4 |
| 材料备注 | 符合 RoHS |
| 材料信息, 密封 | NBR |
| 材料信息, 接收器喷嘴 | POM |
| 材料信息, 过滤器 | 网格 PA 烧结钢 |
| 材料信息, 过滤器外壳 | PA-加强 |
| 材料信息, 壳体 | 压铸铝 PA-加强 |
| 材料信息, 调节螺钉 | 钢 |
| 材料信息, 消声器 | 锻造铝合金 PU 泡沫 |
| 材料信息, 螺丝 | 钢 |
| 材料信息, 屏幕 | PA |
| 材料信息, 接头外壳 | 镀镍黄铜 |
| 材料信息, 电气触片 | 黄铜, 镀金 |
| 材料信息, 销钉 | 钢 |
| 材料信息, 键盘 | TPE-U |

| 特性 | 值 |
|----------|---------|
| 材料信息, 接头 | 阳极氧化铝合金 |