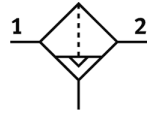
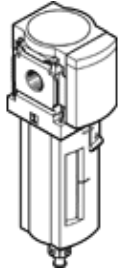


# 精细过滤器 MS4-LFM-1/8-BUV

产品代号: 539204

FESTO

1 μm 过滤器，金属防护罩，全自动冷凝水排放，流动方向从左到右。



## 技术参数

特性	值
尺寸	4
系列	MS
装配位置	垂直 +/- 5°
过滤等级	1 μm
过滤器功效	99.99 %
冷凝水排放	全自动
设计结构	纤维过滤器
冷凝物最大容积	25 ml
杯罩保护	具有集成的金属外壳
工作压力	2 ... 12 bar
空气质量等级的最高标准流量	360 l/min
空气质量等级的最低标准流量	54 l/min
工作介质	压缩空气符合ISO8573-1:2010 [6:8:4] 惰性气体
耐腐蚀等级 CRC	2
储藏温度	-10 ... 60 °C
输出空气的纯净度	压缩空气符合ISO8573-1:2010 [2:7:3]
介质温度	5 ... 60 °C
残渣油的成分	0.5 mg/m <sup>3</sup>
环境温度	5 ... 60 °C
产品重量	350 g
安装类型	可选 线路安装 带附件
气动连接, 气口 1	G1/8
气动连接, 气口 2	G1/8
材料备注	不含有黄铜和PTFE 符合 RoHS
密封件的材料信息	NBR
过滤器的材料信息	硼硅酸盐纤维
外壳的材料信息	压铸铝
杯罩的材料信息	压铸铝 锻造铝合金
观察窗的材料信息	PA