

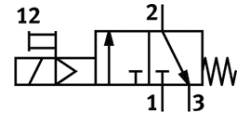
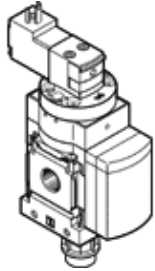
# 软启动阀

## MS6-EE-1/2-V230-S-Z

产品代号: 538734

FESTO

电驱动, 带消声器, 气流方向: 从右到左



### 技术参数

| 特性           | 值  |
|--------------|--|
| 设计结构         | 活塞滑块   |
| 驱动类型         | 电气的  |
| 排气功能         | 不可节流   |
| 手控装置         | 位置锁定<br>推                                    |
| 复位类型         | 机械弹簧   |
| 先导类型         | 由先导控制  |
| 阀功能          | 3/2 常闭, 单电控                                  |
| 工作压力         | 4 ... 10 bar                                 |
| C 值          | 29 l/sbar                                    |
| b 值          | 0.4  |
| 标准额定流量       | 7,000 l/min                                  |
| 持续通电率        | 100%   |
| 线圈的特性参数      | 230 V AC: 50/60 Hz, 切换功率: 3 VA, 保持功率: 2.4 VA |
| 许用压力波动       | -14 % / +10 %                                |
| 工作介质         | 压缩空气符合ISO8573-1:2010 [7:4:4]<br>惰性气体         |
| 关于工作和先导介质的说明 | 可以使用经过润滑的压缩空气<br>(一旦使用后要求一直使用经过润滑的压缩空气)      |
| 耐腐蚀等级 CRC    | 2  |
| 材料备注         | 不含有黄铜和PTFE<br>符合 RoHS                        |
| 防护等级         | IP65   |
| 环境温度         | -10 ... 60 °C                                |
| 授权           | c UL us - Recognized (OL)                    |
| 安装类型         | 可选<br>线路安装<br>带附件                            |
| 装配位置         | 任意   |
| 流动方向         | 不可逆  |
| 产品重量         | 0.816 g                                      |
| 气动连接, 气口 1   | G1/2   |
| 气动连接, 气口 2   | G1/2   |
| 气动连接, 气口 3   | G1/2   |
| 先导气源         | 内置的  |
| 电连接          | 插头<br>方块形结构<br>符合DIN EN 175301-803<br>C型     |
| 密封件的材料信息     | NBR  |
| 外壳的材料信息      | 压铸铝  |