

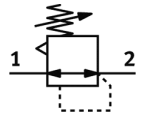
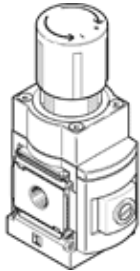
精密减压阀

MS6-LRP-1/2-D7-A8-Z

产品代号: 538027

FESTO

直控式减压阀，工作压力最高为 12 bar, 压力输出到前端。



技术参数

特性	值
尺寸	6
系列	MS
驱动器锁	旋转手柄，带锁定
装配位置	任意
设计结构	先导控制的精确型减压阀
控制器功能	输出压力恒定 带第二排气通道
压力表	G1/8" 已经预备
工作压力	1 ... 14 bar
压力控制范围	0.1 ... 12 bar
最大压力迟滞	0.02 bar
流量, 二级排气	>= 900 l/min
标准额定流量	>= 5,000 l/min
工作介质	压缩空气符合ISO8573-1:2010 [7:4:4] 惰性气体
关于工作和先导介质的说明	不可使用经过润滑的压缩空气
耐腐蚀等级 CRC	2
储藏温度	-10 ... 60 °C
介质温度	-10 ... 60 °C
环境温度	-10 ... 60 °C
产品重量	1,000 g
安装类型	可选 前面板安装 线路安装 带附件
气动连接, 气口 1	G1/2
气动连接, 气口 2	G1/2
气动连接, 气口 3	G1/4
材料备注	不含有黄铜和PTFE 符合 RoHS
密封件的材料信息	NBR
外壳的材料信息	铝