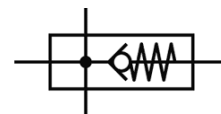
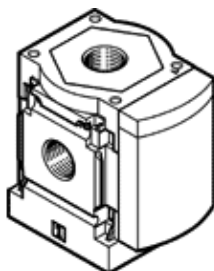


# 分支模块 MS4-FRM-1/8-I

产品代号: 536965

FESTO

集成的单向阀功能，气流方向: 从左到右



## 技术参数

特性	值
装配位置	任意
设计结构	分支模块 具有单向功能
工作压力	0 ... 10 bar
主流动方向 1->2 上的标准额定流量	1,200 l/min
标准额定流量，顶部输出	500 l/min
标准额定流量，底部输出	500 l/min
工作介质	压缩空气符合ISO8573-1:2010 [7:4:4] 惰性气体
关于工作和先导介质的说明	可以使用经过润滑的压缩空气 (一旦使用后要求一直使用经过润滑的压缩空气)
耐腐蚀等级 CRC	2
储藏温度	-10 ... 60 °C
介质温度	-10 ... 60 °C
环境温度	-10 ... 60 °C
产品重量	160 g
气动连接, 气口 1	G1/8
气动连接, 气口 2	G1/8
气动连接, 气口 3	G1/4
气动连接, 气口 4	G1/4
材料备注	不含有黄铜和PTFE 符合 RoHS
外壳的材料信息	压铸铝