

# 气控阀

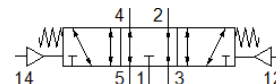
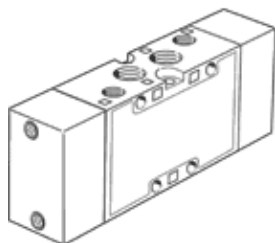
## VL-5/3E-1/4-B-EX

产品代号: 536050  
传统型 - 不用于新项目

FESTO

三位五通阀, 中位排气

通过在搜索字段中输入型号代码的前四个字符, 可以找到最新的替代产品



## 技术参数

特性	值
阀功能	5/3 中泄式
驱动类型	气动
宽度	32 mm
标准额定流量	1,600 l/min
工作压力 MPa	-0.09 ... 1 MPa
工作压力	-0.9 ... 10 bar
设计结构	活塞滑块
复位类型	机械弹簧
CE 符号 (参见符合的标准)	根据 EU-Ex 防爆指导原则 (ATEX)
UKCA 标志 (参见一致性声明)	符合英国 EX 指令
ATEX 类气体	II 2G
ATEX 类粉尘	II 2D
防爆防护型气体	Ex h IIC T4 Gb
防爆防护型粉尘	Ex h IIIC T130°C Db
符合防爆要求的环境温度	-10°C ≤ Ta ≤ +60°C
EU以外的防爆认证	EPL Db (GB) EPL Gb (GB)
额定尺寸	10 mm
宽度尺寸	33 mm
排气功能	可节流
密封原则	软性
装配位置	任意
手控装置	无
先导类型	直接
先导气源	外置的
流动方向	可反向
重叠	正重叠
先导压力MPa	0.3 ... 1 MPa
先导压力	3 ... 10 bar
b 值	0.38
C 值	6.35 l/sbar
最大切换频率	3 Hz
切换时间, 关闭	26 ms
切换时间, 打开	6 ms
反向切换时间	35 ms
工作介质	压缩空气符合ISO8573-1:2010 [7:4:4]
关于工作和先导介质的说明	可以使用经过润滑的压缩空气 (一旦使用后要求一直使用经过润滑的压缩空气)
耐腐蚀等级 CRC	1 - 低腐蚀影响
PWIS 符合性	VDMA24364-B1/B2-L
储藏温度	-40 ... 60 °C
介质温度	-10 ... 60 °C

特性	值
先导介质	压缩空气符合ISO8573-1:2010 [7:4:4]
环境温度	-10 ... 60 °C
产品重量	375 g
安装类型	带通孔
先导气口12	G1/8
先导气口14	G1/8
气动连接, 气口 1	G1/4
气动连接, 气口 2	G1/4
气动连接, 气口 3	G1/4
气动连接, 气口 4	G1/4
气动连接, 气口 5	G1/4
材料备注	符合 RoHS
材料信息, 密封	NBR
材料信息, 壳体	压铸铝