

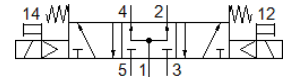
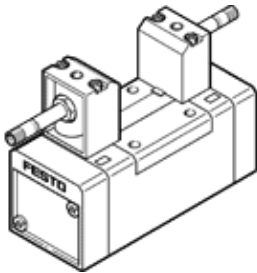
# 电磁阀

## MFH-5/3B-D-1-C-EX

产品代号: 535981

FESTO

不带电磁线圈和插座。



## 技术参数

| 特性                | 值  |
|-------------------|--|
| 阀功能               | 5/3 中压式  |
| 驱动类型              | 电气的  |
| 宽度                | 42 mm  |
| 标准额定流量            | 1,200 l/min  |
| 工作压力              | 3 ... 10 bar                                       |
| 设计结构              | 活塞滑块   |
| 复位类型              | 机械弹簧   |
| CE 符号 (参见符合的标准)   | 根据 EU-Ex 防爆指导原则 (ATEX)                             |
| UKCA 标志 (参见一致性声明) | 符合英国 EX 指令   |
| ATEX 类气体          | II 2G  |
| ATEX 类粉尘          | II 2D  |
| 燃爆防护型气体           | Ex h IIC T4 Gb                                     |
| 燃爆防护型粉尘           | Ex h IIIC T105°C Db                                |
| 符合防爆要求的环境温度       | -5°C ≤ Ta ≤ +40°C                                  |
| EU以外的防爆认证         | EPL Db (GB)<br>EPL Gb (GB)                         |
| 防护等级              | IP65   |
| 额定尺寸              | 8 mm   |
| 宽度尺寸              | 43 mm  |
| 排气功能              | 可节流  |
| 密封原则              | 软性   |
| 装配位置              | 任意   |
| 符合标准              | ISO 5599-1   |
| 手控装置              | 带附件，可锁定<br>推                                       |
| ISO 代码            | 158  |
| 先导类型              | 由先导控制  |
| 先导气源              | 内置的  |
| 流动方向              | 不可逆  |
| 重叠                | 正重叠  |
| 切换时间，关闭           | 36 ms  |
| 切换时间，打开           | 18 ms  |
| 逻辑为0的最大正向测试脉冲     | 2,200 μs   |
| 逻辑为1的最大负向测试脉冲     | 3,700 μs   |
| 工作介质              | 压缩空气符合ISO8573-1:2010 [7:4:4]                       |
| 关于工作和先导介质的说明      | 可以使用经过润滑的压缩空气<br>(一旦使用后要求一直使用经过润滑的压缩空气)            |
| 抗震性               | 按照 FN 942017-4 和 EN 60068-2-6 标准，使用强度等级 1 进行运输应用测试 |
| 耐冲击性              | 冲击试验，强度等级2，符合FN 942017-5和EN 60068-2-27             |
| PWIS 符合性          | VDMA24364-B1/B2-L                                  |
| 介质温度              | -5 ... 40 °C                                       |
| 声压等级              | 85 dB(A)   |
| 先导介质              | 压缩空气符合ISO8573-1:2010 [7:4:4]                       |

| 特性         | 值                     |
|------------|-----------------------|
| 环境温度       | -5 ... 40 °C          |
| 产品重量       | 520 g                 |
| 电连接        | 通过 F 线圈, 必须另行订购       |
| 安装类型       | 在底座上<br>带通孔           |
| 先导气口 12    | 连接板规格 1 符合 ISO 5599-1 |
| 先导气口 14    | 连接板规格 1 符合 ISO 5599-1 |
| 气动连接, 气口 1 | 连接板规格 1 符合 ISO 5599-1 |
| 气动连接, 气口 2 | 连接板规格 1 符合 ISO 5599-1 |
| 气动连接, 气口 3 | 连接板规格 1 符合 ISO 5599-1 |
| 气动连接, 气口 4 | 连接板规格 1 符合 ISO 5599-1 |
| 气动连接, 气口 5 | 连接板规格 1 符合 ISO 5599-1 |
| 材料备注       | 符合 RoHS               |
| 材料信息, 密封   | HNBR<br>NBR           |
| 材料信息, 壳体   | 压铸铝                   |