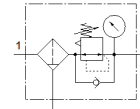
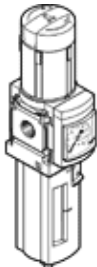


过滤减压阀 MS4N-LFR-1/8-D7-CUM-AS

产品代号: 535734

FESTO

12 bar 的最大输出压力, 5 μm 过滤精度, 带压力表,
减压阀调节头可锁定, 金属保护罩, 采用手动冷凝水排放装置,
气流方向: 从左到右.



技术参数

特性	值
尺寸	4
系列	MS
驱动器锁	旋转手柄, 带锁定 带附件, 可锁定
装配位置	垂直 +/- 5°
过滤等级	5 μm
冷凝水排放	手动旋转
设计结构	过滤减压阀 带压力表
冷凝物最大容积	25 ml
控制器功能	输出压力恒定 带第二排气通道 具有回流
杯罩保护	具有集成的金属外壳
压力表	带压力表
工作压力 MPa	0.08 ... 1.4 MPa
工作压力	0.8 ... 14 bar
压力控制范围	0.5 ... 12 bar
最大压力迟滞	0.25 bar
标准额定流量	850 l/min
工作介质	压缩空气, 符合 ISO 8573-1:2010 [-:4:-] 惰性气体
耐腐蚀等级 CRC	2 - 中等腐蚀影响
PWIS 符合性	VDMA24364-B1/B2-L
储藏温度	-10 ... 60 °C
食品安全	参见补充材料信息
输出空气的纯净度	压缩空气符合 ISO 8573-1:2010 [6:4:4]
介质温度	-10 ... 60 °C
环境温度	-10 ... 60 °C
产品重量	475 g
安装类型	前面板安装 线路安装 带附件 可选
气动连接, 气口 1	1/8 NPT
气动连接, 气口 2	1/8 NPT
材料备注	符合 RoHS
材料信息, 连接板	压铸铝
材料信息, 控制面板	PA POM
材料信息, 密封	NBR
材料信息, 过滤器	PE
材料信息, 壳体	压铸铝
材料信息, 膜片	NBR

特性	值
材料信息, 碗	压铸铝 锻造铝合金
材料信息, 屏幕	PA
材料信息, 分离板	POM