

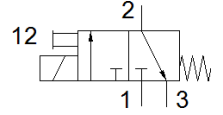
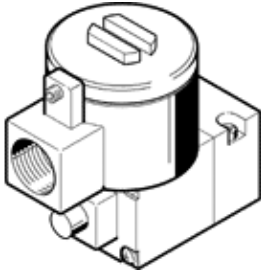
# 先导阀

## MGXDH-3/2-1.2-110AC-EX

产品代号: 535616

FESTO

具有 CNOMO 孔型样式, 符合 ISO 15218标准  
该型号产品适用于真空.



### 技术参数

特性	值
阀功能	3/2 常闭, 单稳态
驱动类型	电气的
工作压力 MPa	-0.09 ... 0.8 MPa
工作压力	-0.9 ... 8 bar -13.05 ... 116 psi
设计结构	开/关阀
复位类型	机械弹簧
CE 符号 (参见符合的标准)	根据 EU-Ex 防爆指导原则 (ATEX)
EU以外的防爆认证	EPL Db (CN) EPL Db (IEC-EX) EPL Gb (CN) EPL Gb (IEC-EX)
认证签发部门	ATEX: CML 15 ATEX 1119X CCC-Ex: 2020322307001701 IEC: IECEX CML 17.0147X
ATEX 类气体	II 2G
ATEX 类粉尘	II 2D
防爆防护型气体	ATEX: Ex db IIC T4 Gb CCC-Ex: Ex d IIC T3/T6 Gb
防爆防护型粉尘	Ex tb IIIC T135°C Db
符合防爆要求的环境温度	ATEX: -65°C ≤ Ta ≤ +40°C CCC-Ex: -20°C ≤ Ta ≤ +40°C
防护等级	IP66
手控装置	位置锁定
流动方向	不可逆
持续通电率	100 %
绝缘等级	H
线圈的特性参数	110 V AC: 50/60 Hz, 提起功耗 7.7 VA, 保持功耗 3.8 VA
允许的频率波动	+/- 10 %
工作介质	压缩空气符合ISO8573-1:2010 [7:4:4]
关于工作和先导介质的说明	可以使用经过润滑的压缩空气 (一旦使用后要求一直使用经过润滑的压缩空气)
耐腐蚀等级 CRC	2 - 中等腐蚀影响
PWIS 符合性	VDMA24364 区域III
环境温度	-20 ... 80 °C
安装类型	CNOMO
材料备注	符合 RoHS