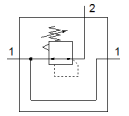


# 精密减压阀 MS6N-LRPB

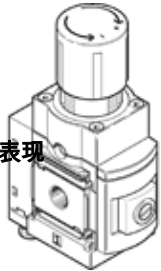
产品代号: 535008

FESTO

带 NPT 螺纹



典型表现



## 技术参数

全部数据 – 个别值取决于你的配置。

特性	值
尺寸	6
系列	MS
驱动器锁	旋转手柄, 带锁定
装配位置	任意
设计结构	先导控制的精确型减压阀
控制器功能	输出压力恒定 带第二排气通道
压力表	准备用于 G1/4 准备用于 G1/8 带压力传感器 带压力表
工作压力 MPa	0.1 ... 1.4 MPa
工作压力	1 ... 14 bar
压力控制范围	0.05 ... 12 bar
最大压力迟滞	0.02 bar
流量, 二级排气	220 ... 900 l/min
标准额定流量	1,600 ... 5,000 l/min
授权	c UL us - Recognized (OL)
工作介质	压缩空气符合ISO8573-1:2010 [7:4:4] 惰性气体
关于工作和先导介质的说明	不可使用经过润滑的压缩空气
耐腐蚀等级 CRC	2 – 中等腐蚀影响
PWIS 符合性	VDMA24364-B2-L
储藏温度	-10 ... 60 °C
介质温度	-10 ... 60 °C
环境温度	-10 ... 60 °C
产品重量	1,000 g
安装类型	前面板安装 线路安装 带附件 可选
先导气口 12	1/8 NPT
气动连接, 气口 1	1/2 NPT
气动连接, 气口 2	1/2 NPT
气动连接, 气口 3	G1/4
材料备注	符合 RoHS
材料信息, 密封	NBR
材料信息, 壳体	铝