

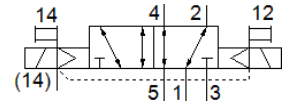
电磁阀

VSVA-B-B52-ZH-A1-1R5L

产品代号: 534547

FESTO

带中央插头, 圆形结构M12x1.



技术参数

特性	值
阀功能	5/2 双稳
驱动类型	电气的
宽度	26 mm
标准额定流量	1,100 l/min
工作压力 MPa	-0.09 ... 1.6 MPa
工作压力	-0.9 ... 16 bar
设计结构	活塞滑块
授权	RCM Mark c UL us - Recognized (OL)
CE 符号 (参见符合的标准)	根据 EU-EMV 指导原则
UKCA 标志 (参见一致性声明)	符合英国 EMC 指令 符合英国 RoHS 指令
防护等级	IP65 NEMA 4
额定尺寸	9 mm
宽度尺寸	27 mm
排气功能	可节流 通过节流板 通过单个底座
密封原则	软性
装配位置	任意
符合标准	ISO 15407-1
手控装置	推
先导类型	由先导控制
先导气源	外置的
流动方向	任意
重叠	正重叠
极性容错保护	对于所有的电接口
附加功能	保持时降流功能 安全关闭
信号状态显示	LED
先导压力MPa	0.3 ... 0.8 MPa
先导压力	3 ... 8 bar
阀的流量	1,400 l/min
安装在单个底座上的阀的流量	1,100 l/min
通过气动方式连接起来的阀的流量	1,100 l/min
反向切换时间	15 ms
持续通电率	100 %
逻辑为0的最大正向测试脉冲	400 μs
逻辑为1的最大负向测试脉冲	100 μs
每电磁线圈的额定启动电流	110 mA , 最高20 ms
电流下降时的额定电路	30 mA , 20 ms后
线圈的特性参数	24 V DC: 低电流阶段 1 W, 高电流阶段 2.4 W
许用压力波动	+/- 10 %

特性	值
工作介质	压缩空气符合ISO8573-1:2010 [7:4:4]
关于工作和先导介质的说明	可以使用经过润滑的压缩空气 (一旦使用后要求一直使用经过润滑的压缩空气)
抗震性	运输应用测试, 强度等级 2, 符合 FN 942017-4 和 EN 60068-2-6标准
耐冲击性	冲击试验, 强度等级2, 符合FN 942017-5和EN 60068-2-27
耐腐蚀等级 CRC	2 - 中等腐蚀影响
PWIS 符合性	VDMA24364-B1/B2-L
介质温度	-5 ... 50 °C
相对空气湿度	0 - 90 %
直接和间接接触保护	具有安全断开功能的保护性超低电压(PELV)
先导介质	压缩空气符合ISO8573-1:2010 [7:4:4]
环境温度	-5 ... 50 °C
最大紧固扭矩, 阀安装	1.8 ... 2.2 Nm
产品重量	270 g
电连接	3针 M12x1 中间插头 圆形设计
安装类型	在底座上 带通孔和螺丝
先导气口 12/14	连接板规格 26 mm, 符合ISO 15407-1
先导排气口 82/84	可选 标准情况下未通过管道输送 采用管道方式
材料备注	符合 RoHS
材料信息, 密封	FPM HNBR NBR
材料信息, 壳体	压铸铝