

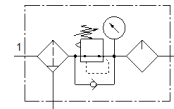
# 气源处理组件

## MSB6N-1/4-FRC11:J9M2

产品代号: 534007

FESTO

过滤器 - 减压阀 - 油雾器组合体, 12 bar 的最大输出压力, 5 μm 过滤精度, 带压力表, 减压阀调节头可锁定, 金属保护罩, 采用手动冷凝水排放装置, 气流方向: 从左到右.



### 技术参数

| 特性           | 值  |
|--------------|--|
| 尺寸           | 6  |
| 系列           | MS                                       |
| 驱动器锁         | 集成有锁定装置的旋转手柄                             |
| 装配位置         | 垂直 +/- 5°                                |
| 过滤等级         | 5 μm                                     |
| 冷凝水排放        | 手动旋转                                     |
| 设计结构         | 过滤减压阀 带压力表<br>比例式标准油雾器                   |
| 控制器功能        | 输出压力恒定<br>带初压补偿<br>带第二排气通道<br>具有回流       |
| 杯罩保护         | 具有集成的金属外壳                                |
| 压力表          | 带压力表                                     |
| 工作压力         | 1.5 ... 20 bar                           |
| 压力控制范围       | 0.5 ... 12 bar                           |
| 标准额定流量       | 1,700 l/min                              |
| 工作介质         | 压缩空气, 符合 ISO 8573-1:2010 [-:4:-]<br>惰性气体 |
| 关于工作和先导介质的说明 | 可以使用经过润滑的压缩空气<br>(一旦使用后要求一直使用经过润滑的压缩空气)  |
| 耐腐蚀等级 CRC    | 2 - 中等腐蚀影响                               |
| PWIS 符合性     | VDMA24364-B1/B2-L                        |
| 储藏温度         | -10 ... 60 °C                            |
| 食品安全         | 参见补充材料信息                                 |
| 输出空气的纯净度     | 压缩空气符合 ISO 8573-1:2010 [6:4:-]           |
| 介质温度         | -10 ... 60 °C                            |
| 环境温度         | -10 ... 60 °C                            |
| 产品重量         | 1,713 g                                  |
| 安装类型         | 带附件                                      |
| 气动连接, 气口 1   | 1/4 NPT                                  |
| 气动连接, 气口 2   | 1/4 NPT                                  |
| 材料备注         | 符合 RoHS                                  |