

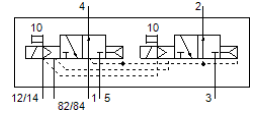
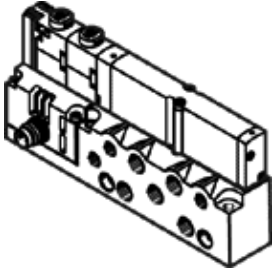
电磁阀

VMPA1-M1H-N-S-M7-PI

产品代号: 533391

FESTO

具有单个电气接口, M8x1, 4-针



技术参数

| 特性 | 值 |
|-------------------|--|
| 阀功能 | 2x3/2 常开, 单电控 |
| 驱动类型 | 电气的 |
| 阀规格 | 10 mm |
| 标准额定流量 | 300 l/min |
| 工作压力 MPa | 0.3 ... 1 MPa |
| 工作压力 | 3 ... 10 bar |
| 设计结构 | 活塞滑块 |
| 复位类型 | 空气弹簧 |
| 授权 | c UL us - Recognized (OL) |
| CE 符号 (参见符合的标准) | 根据 EU-EMV 指导原则 符合 EU RoHS 指令 |
| UKCA 标志 (参见一致性声明) | 符合英国 EMC 指令 符合英国 RoHS 指令 |
| 防护等级 | IP65 装配以后的状态 to IEC 60529 |
| 排气功能 | 可节流 |
| 密封原则 | 软性 |
| 装配位置 | 任意 |
| 手控装置 | 位置锁定 推 |
| 先导类型 | 由先导控制 |
| 先导气源 | 外置的 |
| 流动方向 | 不可逆 |
| 重叠 | 正重叠 |
| 信号状态显示 | 是 |
| 先导压力 MPa | 0.3 ... 0.8 MPa |
| 先导压力 | 3 ... 8 bar |
| 适合真空 | 否 |
| QS-6 的标准额定流量 | 300 l/min |
| 切换时间, 关闭 | 20 ms |
| 切换时间, 打开 | 10 ms |
| 逻辑为 0 的最大正向测试脉冲 | 400 µs |
| 逻辑为 1 的最大负向测试脉冲 | 200 µs |
| 许用压力波动 | +/- 25 % |
| 工作介质 | 压缩空气符合 ISO8573-1:2010 [7:4:4] |
| 关于工作和先导介质的说明 | 可以使用经过润滑的压缩空气 (一旦使用后要求一直使用经过润滑的压缩空气) |
| 抗震性 | 运输应用测试, 强度等级 2, 符合 FN 942017-4 和 EN 60068-2-6 标准 |
| 耐冲击性 | 冲击试验, 强度等级 2, 符合 FN 942017-5 和 EN 60068-2-27 |
| 耐腐蚀等级 CRC | 1 - 低腐蚀影响 |
| PWIS 符合性 | VDMA24364-B1/B2-L |
| 储藏温度 | -20 ... 40 °C |
| 介质温度 | -5 ... 50 °C |

| 特性 | 值 |
|-------------|--------------------------------------|
| 相对空气湿度 | 40°C时最高90% |
| 环境温度 | -5 ... 50 °C |
| 最大紧固扭矩, 阀安装 | 0.25 Nm |
| 产品重量 | 143 g |
| 电连接 | 4针 M8x1 插头 符合EN 60947-5-2标准 |
| 安装类型 | 带通孔 |
| 先导气口12/14 | M5 |
| 先导排气口82/84 | M5 |
| 气动连接, 气口 1 | M7 |
| 气动连接, 气口 2 | M7 |
| 气动连接, 气口 3 | M7 |
| 气动连接, 气口 4 | M7 |
| 气动连接, 气口 5 | M7 |
| 材料备注 | 符合 RoHS |
| 材料信息, 密封 | NBR |
| 材料信息, 壳体 | 压铸铝 |