

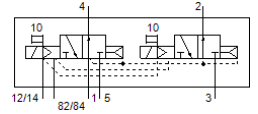
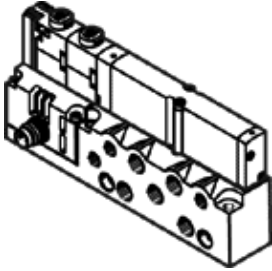
电磁阀

VMPA1-M1H-N-M7-PI

产品代号: 533382

FESTO

具有单个电气接口, M8x1, 4-针



技术参数

特性	值
阀功能	2x3/2 常开, 单电控
驱动类型	电气的
阀规格	10 mm
标准额定流量	300 l/min
工作压力 MPa	0.3 ... 0.8 MPa
工作压力	3 ... 8 bar
设计结构	活塞滑块
复位类型	空气弹簧
授权	c UL us - Recognized (OL)
CE 符号 (参见符合的标准)	根据 EU-EMV 指导原则 符合 EU RoHS 指令
UKCA 标志 (参见一致性声明)	符合英国 EMC 指令 符合英国 RoHS 指令
防护等级	IP65 装配以后的状态 to IEC 60529
排气功能	可节流
密封原则	软性
装配位置	任意
手控装置	位置锁定 推
先导类型	由先导控制
先导气源	内置的
流动方向	不可逆
重叠	正重叠
信号状态显示	是
先导压力 MPa	0.3 ... 0.8 MPa
先导压力	3 ... 8 bar
适合真空	否
QS-6 的标准额定流量	300 l/min
切换时间, 关闭	20 ms
切换时间, 打开	10 ms
逻辑为 0 的最大正向测试脉冲	400 µs
逻辑为 1 的最大负向测试脉冲	200 µs
许用压力波动	+/- 25 %
工作介质	压缩空气符合 ISO8573-1:2010 [7:4:4]
关于工作和先导介质的说明	可以使用经过润滑的压缩空气 (一旦使用后要求一直使用经过润滑的压缩空气)
抗震性	运输应用测试, 强度等级 2, 符合 FN 942017-4 和 EN 60068-2-6 标准
耐冲击性	冲击试验, 强度等级 2, 符合 FN 942017-5 和 EN 60068-2-27
耐腐蚀等级 CRC	1 - 低腐蚀影响
PWIS 符合性	VDMA24364-B1/B2-L
储藏温度	-20 ... 40 °C
介质温度	-5 ... 50 °C

特性	值
相对空气湿度	40°C时最高90%
环境温度	-5 ... 50 °C
最大紧固扭矩, 阀安装	0.25 Nm
产品重量	143 g
电连接	4针 M8x1 插头 符合EN 60947-5-2标准
安装类型	带通孔
气动连接, 气口 1	M7
气动连接, 气口 2	M7
气动连接, 气口 3	M7
气动连接, 气口 4	M7
气动连接, 气口 5	M7
材料备注	符合 RoHS
材料信息, 密封	NBR
材料信息, 壳体	压铸铝