

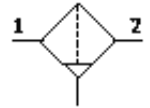
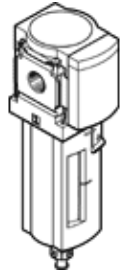
# 过滤器

## MS6N-LF-1/2-CUM-Z

产品代号: 531541

FESTO

5 μm 过滤精度, 金属保护罩, 采用手动冷凝水排放装置, 气流方向:  
从右到左.



### 技术参数

特性	值
尺寸	6
系列	MS
装配位置	垂直 +/- 5°
过滤等级	5 μm
冷凝水排放	手动旋转
设计结构	具有离心式分离器的烧结滤芯
冷凝物最大容积	38 cm <sup>3</sup>
杯罩保护	金属保护罩
输入压力 1	0 ... 20 bar
标准额定流量	3,200 l/min
工作介质	压缩空气
耐腐蚀等级 CRC	2
储藏温度	-10 ... 60 °C
出口的空气纯净度	3.7.- 符合DIN ISO 8573-1标准
介质温度	-10 ... 60 °C
环境温度	-10 ... 60 °C
产品重量	820 g
安装类型	带附件 可选 线路安装
气动连接, 气口 1	NPT1/2-14
气动连接, 气口 2	NPT1/2-14
材料备注	不含有黄铜和PTFE
密封件的材料信息	NBR
过滤器的材料信息	PE
外壳的材料信息	压铸铝
杯罩的材料信息	锻造铝合金