

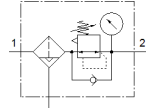
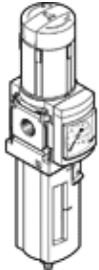
过滤减压阀

MS4N-LFR-1/8-D6-ERV-AS

产品代号: 531226

FESTO

最大输出压力7 bar，40 μm 过滤器，带压力表，可锁定式调节头，带有塑料防护罩的塑料杯，全自动冷凝水排放，流动方向从左到右。



技术参数

特性	值
尺寸	4
系列	MS
驱动器锁	旋转手柄，带锁定 带附件，可锁定
装配位置	垂直 +/- 5°
过滤等级	40 μm
冷凝水排放	全自动
设计结构	过滤减压阀 带压力表
冷凝物最大容积	19 ml
控制器功能	输出压力恒定 带第二排气通道 具有回流
杯罩保护	塑料防护装置
压力表	带压力表
工作压力 MPa	0.2 ... 1.2 MPa
工作压力	2 ... 12 bar
压力控制范围	0.3 ... 7 bar
最大压力迟滞	0.25 bar
标准额定流量	1,000 l/min
工作介质	压缩空气符合ISO8573-1:2010 [7:4-] 惰性气体
耐腐蚀等级 CRC	2 - 中等腐蚀影响
PWIS 符合性	VDMA24364-B1/B2-L
储藏温度	-10 ... 60 °C
食品安全	参见补充材料信息
输出空气的纯净度	压缩空气符合ISO8573-1:2010 [7:4:4]
介质温度	-10 ... 60 °C
环境温度	-10 ... 60 °C
产品重量	275 g
安装类型	前面板安装 线路安装 带附件 可选
气动连接, 气口 1	1/8 NPT
气动连接, 气口 2	1/8 NPT
材料备注	符合 RoHS
材料信息, 连接板	压铸铝
材料信息, 控制面板	PA POM
材料信息, 密封	NBR
材料信息, 过滤器	PE
材料信息, 壳体	压铸铝
材料信息, 膜片	NBR
材料信息, 碗	PC
材料信息, 分离板	POM