

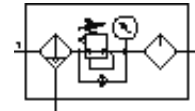
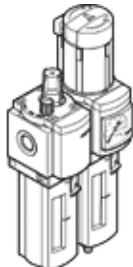
气源处理组件

MSB6-1/4-FRC2:J6M1-Z

产品代号: 530263

FESTO

过滤器/减压阀/油雾器组合,最大输出压力7 bar, 40 μm 过滤器, 带压力表, 可锁定式调节头,带有塑料防护罩的塑料杯, 全自动冷凝水排放, 流动方向从右到左。



技术参数

特性	值
尺寸	6
系列	MS
驱动器锁	集成有锁定装置的旋转手柄
装配位置	垂直 +/- 5°
过滤等级	40 μm
冷凝水排放	全自动
设计结构	过滤减压阀 带压力表 比例式标准油雾器
控制器功能	输出压力恒定 带初压补偿 带第二排气通道 具有回流
杯罩保护	塑料防护装置
压力表	带压力表
压力控制范围	0.3 ... 7 bar
输入压力 1	1.5 ... 12 bar
标准额定流量	2,100 l/min
工作介质	压缩空气
耐腐蚀等级 CRC	2
储藏温度	-10 ... 60 °C
输出空气的纯净度	5:7- 符合 DIN ISO 8573-1 标准
介质温度	5 ... 60 °C
环境温度	5 ... 60 °C
产品重量	1,495 g
安装类型	带附件
气动连接, 气口 1	G1/4
气动连接, 气口 2	G1/4