

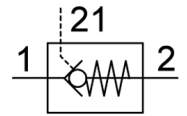
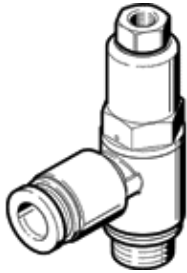
先导检查阀 HGL-1/4-QS-8

产品代号: 530041

★ 核心产品范围

带密封圈OL, 带 QS 快插接头。

FESTO



技术参数

| 特性 | 值 |
|---------------------------|---|
| 阀功能 | 先导控制, 单向功能 |
| 气动连接, 气口 1 | QS-8 |
| 气动连接, 气口 2 | G1/4 |
| 先导气口21 | G1/8 |
| 驱动类型 | 气动 |
| 安装类型 | 具有螺纹的 具有外 (内) 螺纹 |
| 工作压力 MPa | 0.05 ... 1 MPa |
| 工作压力 | 0.5 ... 10 bar |
| 先导压力MPa | 0.2 ... 1 MPa |
| 先导压力 | 2 ... 10 bar 29 ... 145 psi |
| 环境温度 | -10 ... 60 °C |
| 工作介质 | 压缩空气符合ISO8573-1:2010 [7:4:4] |
| 海事分类 | 看证书 |
| 装配位置 | 任意 |
| 标准流量 1 -> 2 从 6 到 0 bar | 640 l/min |
| 标准额定流量 1 -> 2 从 6 到 5 bar | 390 l/min |
| 关于工作和先导介质的说明 | 可以使用经过润滑的压缩空气 (一旦使用后要求一直使用经过润滑的压缩空气) |
| 耐腐蚀等级 CRC | 2 - 中等腐蚀影响 |
| PWIS 符合性 | VDMA24364-B2-L |
| 干净等级 | ISO 等级 4 |
| 储藏温度 | -10 ... 60 °C |
| 介质温度 | -10 ... 60 °C |
| 先导介质 | 压缩空气符合ISO8573-1:2010 [7:4:4] |
| 额定紧固扭矩 | 11 Nm |
| 额定紧固扭矩的公差 | ± 10 % |
| 产品重量 | 38.7 g |
| 材料备注 | 符合 RoHS |
| 材料信息, 密封 | NBR |
| 材料信息, 空心螺栓 | 锻造铝合金 阳极氧化处理 |
| 材料信息, 释放环 | POM |
| 材料信息, 单向套筒 | NBR |
| 材料信息, 摆动接头 | 牙铸锌 |