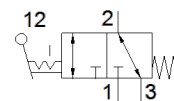
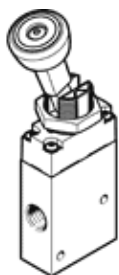


# 手动阀

## VHEF-VT-B32-N14

产品代号: 5300047

FESTO



### 技术参数

| 特性           | 值                                       |
|--------------|---|
| 阀功能          | 3/2 双稳                                  |
| 驱动类型         | 手动                                      |
| 宽度           | 20 mm                                   |
| 标准额定流量       | 870 l/min                               |
| 工作压力 MPa     | -0.095 ... 1 MPa                        |
| 工作压力         | -0.95 ... 10 bar                        |
| 设计结构         | 提动阀座                                    |
| 额定尺寸         | 6 mm                                    |
| 排气功能         | 可节流                                     |
| 使用指南         | 只能手动驱动                                  |
| 密封原则         | 软性                                      |
| 装配位置         | 任意                                      |
| 手控装置         | 位置锁定                                    |
| 先导类型         | 直接                                      |
| 流动方向         | 可反向                                     |
| 重叠           | 零重叠                                     |
| 最大切换频率       | 0.5 Hz                                  |
| 工作介质         | 压缩空气符合ISO8573-1:2010 [7:-:-]            |
| 关于工作和先导介质的说明 | 可以使用经过润滑的压缩空气<br>(一旦使用后要求一直使用经过润滑的压缩空气) |
| 耐腐蚀等级 CRC    | 1 - 低腐蚀影响                               |
| PWIS 符合性     | VDMA24364-B1/B2-L                       |
| 介质温度         | -10 ... 60 °C                           |
| 环境温度         | -10 ... 60 °C                           |
| 驱动扭矩         | 1.9 Nm                                  |
| 解锁扭矩         | 1 Nm                                    |
| 驱动器上的最大力     | 200 N                                   |
| 驱动器上的最大横向力   | 140 N                                   |
| 产品重量         | 181 g                                   |
| 安装类型         | 前面板安装<br>带通孔<br>可选                      |
| 气动连接, 气口 1   | 1/4 NPT                                 |
| 气动连接, 气口 2   | 1/4 NPT                                 |
| 气动连接, 气口 3   | 1/4 NPT                                 |
| 材料备注         | 符合 RoHS                                 |
| 材料信息, 盖      | PA-加强                                   |
| 材料信息, 密封     | NBR                                     |
| 材料信息, 壳体     | 阳极氧化铝合金                                 |
| 材料信息, 杠杆     | PA-加强                                   |