

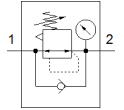
减压阀

MS6-LR-1/4-D7-AS

产品代号: 529999

FESTO

12 bar 的最大输出压力, 带压力表, 减压阀调节头可锁定,
气流方向: 从左到右.



技术参数

特性	值
尺寸	6
系列	MS
驱动器锁	旋转手柄, 带锁定 带附件, 可锁定
装配位置	任意
设计结构	带压力表的减压阀
控制器功能	输出压力恒定 带初压补偿 带第二排气通道
压力表	带压力表
工作压力	0.8 ... 20 bar
压力控制范围	0.5 ... 12 bar
最大压力迟滞	0.25 bar
标准额定流量	2,700 l/min
工作介质	压缩空气符合ISO8573-1:2010 [7:4:4] 惰性气体
关于工作和先导介质的说明	可以使用经过润滑的压缩空气 (一旦使用后要求一直使用经过润滑的压缩空气)
耐腐蚀等级 CRC	2 - 中等腐蚀影响
PWIS 符合性	VDMA24364-B1/B2-L
储藏温度	-10 ... 60 °C
食品安全	参见补充材料信息
介质温度	-10 ... 60 °C
环境温度	-10 ... 60 °C
产品重量	730 g
安装类型	前面板安装 线路安装 带附件 可选
气动连接, 气口 1	G1/4
气动连接, 气口 2	G1/4
材料备注	符合 RoHS
材料信息, 控制面板	PA POM
材料信息, 密封	NBR
材料信息, 壳体	压铸铝
材料信息, 膜片	NBR
材料信息, 分离板	POM