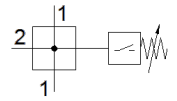
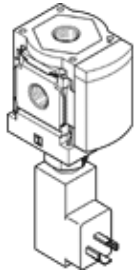


# 分支模块 MS6-FRM-1/4-Y

产品代号: 529858

FESTO

包括不带指示器的压力开关, 气流方向: 从左到右.



## 技术参数

特性	值
装配位置	任意
设计结构	分支模块
工作压力	0 ... 12 bar
主流动方向 1->2 上的标准额定流量	4,200 l/min
标准额定流量, 顶部输出	6,000 l/min
标准额定流量, 底部输出	6,400 l/min
工作电压范围 AC	0 ... 250 V
工作电压范围 DC	0 ... 125 V
工作介质	压缩空气符合ISO8573-1:2010 [7:4:4] 惰性气体
关于工作和先导介质的说明	可以使用经过润滑的压缩空气 (一旦使用后要求一直使用经过润滑的压缩空气)
耐腐蚀等级 CRC	2 - 中等腐蚀影响
PWIS 符合性	VDMA24364-B1/B2-L
储藏温度	-10 ... 60 °C
食品安全	参见补充材料信息
介质温度	-10 ... 60 °C
环境温度	-10 ... 60 °C
产品重量	736 g
气动连接, 气口 1	G1/4
气动连接, 气口 2	G1/4
气动连接, 气口 3	G1/2
气动连接, 气口 4	G1/2
材料备注	符合 RoHS
材料信息, 壳体	压铸铝